

Vcube

System Furniture

Vcube

戦後ドイツで復興を目的として、安定した品質の家具を効率良く生産するために、材料、金物、設備、それぞれの業種の枠を超えて創られた家具製造工法「**System32**」。その優れた製造工法により、今ではヨーロッパのみならず世界規模でスタンダードな家具製造工法として確立しています。

その完成された家具製造工法「System32」をベースに日本の多様なライフスタイルに対応できる機能とモジュールを組み合わせたものが「Vcube」となります。



CUUMAオリジナルのシステム収納家具「Vcube」
ディテールにこだわり、シンプルかつ高品質な壁面収納で
日々の暮らしをより豊かにする“空間づくり”をご提案致します。

高いコストパフォーマンス

- 国内でいち早くsystem32を採用し、自社工場でライン生産することで1からつくるフルオーダー家具に比べ大幅なコストダウンを実現。長年の実績を基に安定した品質を約束します。

豊富なオプションパーツをご用意

- Vcubeでは豊富なパーツを取り揃えております。特注のパーツもご提案が可能ですので、お客様に合った、こだわりのオリジナル家具をおつくりできます。

様々な住空間シーンに対応

- System32を採用することによって、住空間のあらゆるシーンに対応が可能なVcubeシリーズ。Vcubeで揃えることで、より空間の統一感が増し、すっきり美しい収納空間をつくれます。

地震対策にも考慮した壁面収納

- 家具内には、扉が地震によって開かないよう耐震ラッチを装備。また、ガラス扉に関しても、万が一ガラスが割れても飛び散らないよう飛散防止フィルムを施しております。
※耐震ラッチは扉の種類によって取付ができない場合がございます。

自由度の高いセミオーダー家具

- 幅・高さ・奥行全てにサイズオーダーが可能。家具を置きたい場所に梁や、柱があってもVcubeならその空間に合わせて造作家具のように納めることが可能です。

設置後もカスタマイズが可能

- 設置後に扉を引き出しに変更したり、ハンガーパイプをつけてクローゼットにしたりなど、ライフスタイルの変化に応じて家具の使い方も変えることが可能です。

お客様の第一印象に残る大事な場所です。細やかなものが散らばる玄関をスタイリッシュに収納できます。

寝室のスペースにぴったりな奥行きを取らないクローゼット。様々な扉をお選びいただけます。

洗濯機上やトイレなど、様々なシーンで活躍する吊戸棚。上部も無駄なく収納できます。

傷や汚れに強い素材はキッチン周りに最適。作業スペースを確保しながらも、食器や家電の収納もしっかりできます。

お気に入りの食器を飾ったり、パソコンデスクを入れたり、様々なモノをまとめて収められるので、常に片付けられたダイニング空間に。

デッドスペースになりがちなカウンター下を有効活用した収納。小物があふれるダイニングまわりもスッキリ片付けられます。

窓下の空間を有効活用できるサイドボード。お花や写真を飾ったり、電話台としても使えます。

ご家族みんなが集まる場所は、物があふれがち。壁面いっぱい設置された収納は物の片付けだけでなく、すっきりとした空間を作ります。

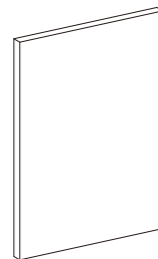
天井いっぱいまでの本棚には、相当量の書物が納まります。成長に伴って書物が増える子供部屋にもピッタリ。

限られたスペースに合わせて作れるデスク収納。デスク下に収納をつけ、有効活用できます。

季節や物の増減に合わせて、棚やハンガーを自由に移動できるパネル式収納。子供部屋や、納戸の中など様々なシーンで活躍します。

面材

BOX & DOOR (単色・木目)



面材 : MFC (Melamine Faced Chip board/メラミンフェイスドチップボード)

メーカー : Pfeleiderer (フライドラー)

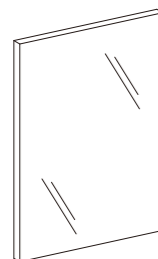
低圧メラミン材は、Pfleiderer社製を使用しています。高い技術と豊富なカラーにより、多くのデザイナーから支持を得ている、世界のトップメーカーです。メラミン材の中でも最も耐久性に優れ、傷・汚れに強いいため、長年生活を共にする収納家具には最適。ディテールにもこだわり、より本物のに近づけた仕上がりが実現しました。

表面材には高品質のメラミン材を採用

Vcubeには家具仕上げ材の中でも、最も耐久性に優れ、傷・汚れに強いメラミン材を使用。扉のみならず、箱本体にも使用しており、これから長年生活を共にする家具には最高の素材です。また、小口に関してもディテールにこだわり上質な仕上がりを感じて頂く為、厚さ1mmの樹脂テープを使用し、角を面取り。特に木目色はテクスチャーを忠実に再現し、本物の木により近い仕上がりを実現しました。



DOOR (鏡面)



面材 : Senoplast (セノプラスト)

メーカー : Senosan (セノサン)

鏡面素材にはSenoplast社製の鏡面アクリルシートを使用しています。ヨーロッパの高級キッチンメーカーにも使用されており、深みのある光沢の美しさと表面の強度をあわせ持つ材料です。ピアノ塗装のような美しい映り込みがより上質な空間を演出します。

カラー

BOX

MFC (単色)



ホワイト



ダークグレー

option

* BOXを木目に変更できます。

箱を木目にする事でワンランク上の高級感溢れるシステム家具をお作りすることができます。永く付き合う家具だからこそ、お客様のこだわりに応えられるシステム家具をご用意しています。
*基本価格の30%UP

DOOR

MFC (木目)



ホワイト



ダークグレー



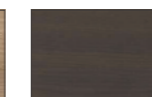
パイン



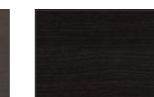
ホワイトオーク



ウォルナット



ダークメイプル



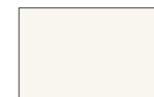
ウエッジ



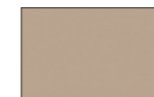
オタージェー ※

※扉・トップパネル(19mm厚)・サイドパネルのみ対象となり、本体ユニットには現状ご利用いただけません。

Senoplast (鏡面)



イーチホワイト



シューベージュ



ハリージェー

Glass ガラス



クリア



ミルクイホワイト



ハーフミラー



ブロンズ



スモーク



パールグレー

- シルバーアルミフレーム枠
- ブラックアルミフレーム枠
- 木枠

※ガラスには飛散防止フィルムが付いております。
※フレームの種類により金額が異なります。
※パールグレーは他のカラーの1.5倍の価格となります

option parts

<p>1. オープンユニット</p>  <p>フロアユニットの地板を無くしたユニット。重量のある物や、キャスター等で動く物を収納したり、床と段差なく使いたい時に有効です。</p>	<p>2. 掃除機ユニット</p>  <p>意外に場所を取る掃除機を、可能な限り無駄なく収納できるよう考えられたユニット。縦仕切の位置はプランによって左右反転が可能です。</p>	<p>3. TVユニット(ドロップダウン)</p>  <p>AV 機器の配線類を通しやすいよう、棚板はあらかじめ大きく開孔されており、ガラス扉は、扉を閉じたままリモコンが使用できます。</p>	<p>4. コーナーTVユニット</p>  <p>部屋のコーナーにテレビを置くことが出来るユニット。ローボードとの組合せに幅を持たせます。</p>
<p>5. アウトセット引き戸ユニット(2枚引き)</p>  <p>家具前面に、テーブル等の他の家具や障害物がある場合に有効な、引戸タイプのユニットです。アウトセットのため、収納量も確保しています。</p>	<p>6. インセット引き戸ユニット(2枚引き戸)</p>  <p>家具前面に、テーブル等の他の家具や障害物がある場合に有効な、引戸タイプのユニットです。インセットのため、外形寸法がコンパクトになります。</p>	<p>7. 格納扉ユニット</p>  <p>開いた扉を、ユニット内に収納することが出来るユニット。扉を開いたままでも扉が邪魔にならないので、お仏壇スペース等にも活用出来ます。</p>	<p>8. PS点検口ユニット(片開き)</p>  <p>壁面にある点検口と家具が干渉する場合に、側板が脱着出来るつくりになっています。棚板も通常通り使用することが出来ます。</p>

<p>9. スリムクローゼットユニット</p>  <p>洋服を正面に向けておくことで奥行きを浅くしたスリムクローゼット。</p>	<p>10. TVミドルユニット(置き式)</p>  <p>TV ボードのローボード上に設置するユニット。TV を天板に置くタイプ。(配線は天板上部開口)</p>	<p>11. TVミドルユニット(壁掛け式)</p>  <p>TV ボードのローボード上に設置するユニット。TV を壁に掛けるタイプ(配線は背板裏)。*飾りは含まれません。</p>	<p>12. TVミドルユニット(デッキユニット式)</p>  <p>TV ボードのローボード上に設置するユニット。TV を天板に置き、AV 機器等を TV 上部の棚に載せるタイプ。(配線は背板裏)</p>
<p>13. 分電盤ウォールユニット</p>  <p>建築の分電盤を取付けるウォールユニット。背面に分電盤用に開口し、背板裏に配線用スペースを設けました。</p>	<p>14. ミラー扉</p>  <p>面取りされた厚さ 5mm のミラーが取付けられた扉。扉を閉めたままで、姿見になります。</p>	<p>15. 深型引出/内引出付き</p>  <p>深型引出し上部に、浅い内引出しがある二段式の引出し。浅い引出しには、取扱説明書やリモコン等の細かい物を入れることが出来ます。</p>	<p>16. ガラス棚(クリア)</p>  <p>ガラス製の棚板。飾り棚として活用。収納内の照明と組み合わせると、より効果的です。</p>

<p>17. 厚棚</p>  <p>厚さ 30mm の棚。通常の 19mm の棚板より重量のある物を載せることができます。</p>	<p>18. 反り止め金具付き棚板</p>  <p>通常の 19mm の棚板に補強用の金物を組み込んだ棚板。重量のある物を載せることができます。</p>	<p>19. 転び止め付き棚板</p>  <p>棚板の前部分に転び止め。コレクションを飾ったり、大切な物を飾る棚等に使えます。</p>	<p>20. ライティングデスク</p>  <p>ドロップダウン扉を開けると、そのままデスクとして使うことが出来るユニット。リビングボードや壁面収納の一部として活用できます。</p>
<p>21. ライティングデスク用小棚</p>  <p>ライティングデスク内に置く小棚、棚下にはノートパソコンやキーボードをしまい、上部を有効に活用出来ます。</p>	<p>22. 内スライドトレイ</p>  <p>ユニット底面が、スライドして引き出せます。プリンター等を置いて使うことに適しています。</p>	<p>23. 内引出ユニット(3段)</p>  <p>ユニット内に設置する3段引出。クローゼット内部で使います。</p>	<p>24. 内引出(1段)</p>  <p>ユニット内に、単独で設置する薄い引出。細かな物や厚みの無い物を収納することができます。</p>

<p>25. 内引出(3段)</p>  <p>ユニット内に、単独で設置する薄い引出の3段仕様。細かな物や厚みの無い物を収分しながら納めることができます。</p>	<p>26. 飾り棚(2方インロー固定式)</p>  <p>厚さ 30mm の飾り棚。背面と側面一面に壁があれば、家具と離れた場所にも設置することができます。お気に入りの小物や、写真等を飾ることが出来ます。</p>	<p>27. インセットカウンター</p>  <p>ユニット内部の棚板に載せて、カウンターとして使用出来ます。扉と同色にしたり、並んだカウンタートップと仕上げを揃えます。</p>	<p>28. プッシュカバー</p>  <p>ユニット内にあるブッシュラッチに被せて、凹凸の無い平らな状態にすることが出来ます。脱着も可能です。</p>
<p>29. 扉裏ミラー</p>  <p>扉の裏側に付けたミラー。クローゼット等の扉に設置し、通常は見えないようになっていますが、開けた状態で姿見として使うことができます。</p>	<p>30. 背面ミラー</p>  <p>オープンユニットやガラス扉のユニットの、背面部分にミラーを取付けました。飾り棚や壁面収納の一部に使用し、空間に広がりを持たせます。</p>	<p>31. 傘用ハンガーパイプ</p>  <p>傘を掛けて使うハンガーパイプ。</p>	<p>32. スライド式縦型ハンガー</p>  <p>洋服を正面方向から掛けるタイプの前後にスライドするハンガーパイプ。スリムクローゼット等の、奥行きが浅い収納でも洋服を掛けることができます。</p>

<p>33. 固定式縦型ハンガーパイプ</p>  <p>洋服を正面方向から掛けるタイプの固定型ハンガーパイプ。スリムクローゼット等の、奥行が浅い収納でも洋服を掛けることができます。</p>	<p>34. 天付けハンガーパイプ</p>  <p>吊戸下部に取付けるタイプのハンガーパイプ。洗濯機上の吊戸等で使います。</p>	<p>35. 転び止めバー</p>  <p>棚板の前部分に取付ける固定式のステンレスバー。キッチンのスパイスラックや、グラス等の収納に使います。</p>	<p>36. プリンターワゴン</p>  <p>オープンユニット内にプリンターを入れて、そのまま収納の外に出して使うことが出来るキャスターワゴン。</p>
<p>37. フック</p>  <p>物を吊り下げるフック。収納の一部に取付けて使うことができます。3個セット。</p>	<p>38. 家具コンセント</p>  <p>横長2口コンセント。用途に応じてアース付き、アース無しが選べます。壁面収納の台輪部分や、カップボード、デスク等に使うことができます。</p>	<p>39. 通気口ルーバー</p>  <p>熱がこもらないように、メッシュ状になっている樹脂製ルーバー。カップボードの、電化製品を置く上部等に設置します。</p>	<p>40. 追加耐震ラッチ</p>  <p>吊戸の扉上部に取付ける耐震ラッチ。地震の揺れでロックがかかり、扉の中の物が出てこないようになっています。</p>

<p>41. フィックスパネル</p>  <p>家具と壁や天井との隙間を埋める材料。フィラーのように段差が出ることなく扉と面が揃うので、大きな隙間に有効です。</p>	<p>42. 配線孔</p>  <p>ユニット内や天板等に配線用に開けた、開孔部に取付ける化粧材。ふた付きです。</p>	<p>43. 配線加工 (φ 棚端)</p>  <p>棚板の奥、両端に配線用の加工を施した棚板。主に照明や電源の延長等に使用します。</p>	<p>44. デスク下引出</p>  <p>デスクの下に取付ける引出。足元までは収納を置きたく無い時に、活用出来ます。</p>
<p>45. デスク下ワゴン</p>  <p>デスク下に収納出来る、キャスターワゴン収納。用途に応じて、移動が可能です。</p>	<p>46. ペントレイ</p>  <p>デスクの下に取付ける、簡易型のペントレイ。薄いので足元のスペースを確保出来ます。</p>	<p>47. デスク脚(ポールタイプ)</p>  <p>デスクの手前に取付けるポールタイプの脚。奥行きあるデスクを安心して支えることができます。</p>	<p>48. デスク脚(口の字タイプ)</p>  <p>デスクに取付ける口の字タイプの脚。デザイン性が高く、真ん中が抜けているので、開放感があります。</p>



<p>49. 家電タワー</p>  <p>電子レンジ、トースター、炊飯器等の電化製品を、より効率よく収納出来るカップボード用ユニット。調湿機能材「MOISS」を用いた仕様もあります。</p>	<p>50. 浅型カップボード引出/作業台トレイ付き</p>  <p>カップボードの浅型引出に前後スライド式トレイを付けました。食器を並べたり、作業したりするためプラスアルファのスペースになります。</p>	<p>51. スライドトレイ</p>  <p>カップボード下台に組込むスライドトレイ。主に炊飯器を置くために使われます。</p>	<p>52. ダストボックスワゴン</p>  <p>カップボード下台に、あらかじめダストボックスを組込んだワゴン。使い勝手に応じて、移動が可能です。</p>
<p>53. クローゼット扉/開き戸(両開き)</p>  <p>クローゼット用の開き戸タイプの扉。取手はクローゼットに適したバー取手を使用しています。</p>	<p>54. クローゼット扉/折れ戸</p>  <p>クローゼット用の折れ戸タイプの扉。取手はクローゼットに適したバー取手を使用しています。</p>	<p>55. クローゼット扉/引き戸(2枚引き)</p>  <p>クローゼット用の引き戸タイプの扉。家具前のスペースが狭い場合に有効です。取手はクローゼットに適したバー取手を使用しています。</p>	<p>56. 仕切り棚</p>  <p>クローゼット内部を細かく仕切るためのパーツ。バッグや靴類を分類しながら仕舞うことが出来ます。</p>

<p>57. スライドトレイユニット</p>  <p>畳んだシャツやニット類等を、入れることが可能です。前後にスライドするので、整理しながら仕舞えます。</p>	<p>58. スラックスハンガーユニット</p>  <p>スラックスを木製のハンガーに吊して収納します。ハンガーは適度な太さで、スラックスにハンガー跡が付きません。</p>	<p>59. ハンガーパイプ</p>  <p>クローゼット用のアルミ製ハンガーパイプ。断面を楕円型にすることで、コンパクトで強度あるハンガーになっています。</p>	<p>60. ネクタイベルトハンガー</p>  <p>ユニット内、側面に取付け前後にスライドさせて使うことが出来ます。ネクタイ・ベルト兼用です。</p>
<p>61. ネクタイハンガー</p>  <p>ユニット内、側面に取付け前後にスライドさせて使うことが出来ます。ネクタイ用です。</p>	<p>62. シェルフパネル</p>  <p>地板・天板の無いオープンなシェルフ。ファイブリッジパネルと組み合わせて使うパーツになります。</p>	<p>63. 棚板</p>  <p>ファイブリッジパネル用棚板。</p>	<p>64. 棚板(ブックエンド付き)</p>  <p>ファイブリッジパネル用棚板、両端に立ち上がりがあり、ブックエンドになっています。</p>

<p>65. 棚板(縦型ハンガーパイプ付き)</p>  <p>ファイブリッジパネル用棚板に、縦型ハンガーパイプを取付けることで、クローゼットのように衣類を収納することが出来ます。</p>	<p>66. ガラス棚</p>  <p>ファイブリッジパネル用のガラス棚。コレクションや、大切な物を置き、飾り棚として使えます。</p>	<p>67. ハンガーパイプ</p>  <p>ファイブリッジパネル用ハンガーパイプ。簡単に好きな高さに変えることが出来ます。</p>	<p>68. デスクカウンター</p>  <p>ファイブリッジパネル用デスクカウンター。</p>
<p>69. ミラー</p>  <p>ファイブリッジパネル用ミラー。用途に応じて好きな高さに変えることが出来ます。</p>	<p>70. アイロン台</p>  <p>ファイブリッジパネル用アイロン台。使わない時は、邪魔にならないようにたたんでおくことが出来ます。</p>	<p>71. ダウンライト</p>  <p>家具内部用、電球色のダウンライト。リモコンかスイッチを選べます。リモコンの場合は調光が可能です。</p>	<p>72. ダウンライトパー</p>  <p>吊戸下用ダウンライト。リモコンかスイッチを選べます。リモコンの場合は調光が可能です。</p>

<p>73. 照明棚</p>  <p>ダウンタイプ</p>  <p>アッパータイプ</p> <p>電球色のライン照明による照明棚。タイプは、アッパー、ダウン、アッパー&ダウンの3タイプ。リモコンかスイッチを選べます。</p>	<p>74. デスク用照明棚</p>  <p>昼白色のライン照明による照明棚。ダウンタイプのみ。リモコンかスイッチを選べます。デスク用には、作業や勉強に向いている昼白色のライン照明を標準としています。</p>	<p>75. 照明天板</p>  <p>天板の後ろにライン照明を埋め込んだ照明天板に変更することが出来ます。</p>	<p>76. 照明ユニット</p>   <p>ユニットの側板にライン照明を埋め込むことで家具内部を全体的に照らすことが出来ます。リモコンかスイッチを選べます。</p>
<p>77. ライティングシェルフ</p>   <p>棚板全体が浮かび上がる様に昼白色に光ります。リモコンかスイッチを選べます。演出性の高い飾り棚に有効です。</p>	<p>78. アッパーライト/フットライト</p>   <p>天井を照らすアッパーライト、足元を照らすフットライト。間接照明として家具が部屋を照らします。リモコンかスイッチを選べます。</p>	<p>79. スイッチ</p>  <p>照明のON/OFFが出来ます。ホワイトとブラックの2色で、本体に馴染み主張しません。</p>	<p>80. ドアセンサースイッチ</p>  <p>引き戸の開閉によりセンサーが反応し、照明の電源が入切します。主にクローゼットに使われます。</p>

<p>81. 調光スイッチ(ハイドタイプ)</p>   <p>センサー部にタッチすることで照明の電源を入切します。センサーは裏側に取付けるので隠すことができます。主にデスク等に使われます。</p>	<p>82. リモコン</p>  <p>照明器具の電源や調光が、リモコンでコントロールすることが出来ます。1ch,2ch,6ch 用のご用意があります。</p>	<p>83. USB充電ポート</p>  <p>「Type-A」の USB コネクタ 2 口充電ポート。携帯電話や PC 等の充電が可能です。</p>	<p>84. フレキシブルライト</p>  <p>自在に動く LED 照明によるコンパクトな手元灯。ブラックとクロームの 2 色。USB 電源ポートも付いており DOCODEMO DESK で使えます。</p>	<p>85. トランスカバー</p>   <p>照明のトランスを家具内に置く際に使うカバー。簡単に脱着出来るのでメンテナンスも容易です。</p>
<p>86. 天井固定部材</p>  <p>家具の背面が、建築躯体や乾式壁により、ビスで固定出来ない際に天井で固定するための部材。</p>	<p>87. 背面フカシ材</p>  <p>周囲の建築や、隣り合う家具と、奥行きを揃えるための部材。</p>	<p>88. フロートパネル</p>   <p>ローボードを台輪無しで、床から浮かせて設置する際の家具受け部材。L アンクル金物と家具本体と同色のパネルで出来ています。</p>	<p>89. コンセント開口</p>   <p>コンセント取付開口</p> <p>コンセント開口</p> <p>建築壁面にあるコンセントに合わせて、家具内の背面 or 側面をひと回り大きく開口します。壁との間に物が落ちないように、フィラー材で隙間を埋めています。</p>	

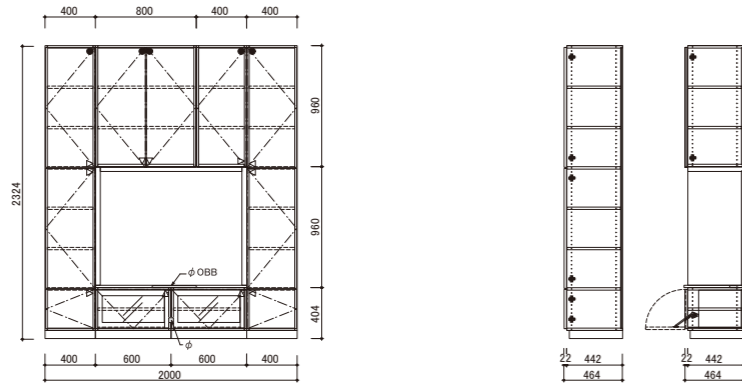
<p>90. 点検口加工</p>  <p>建築壁面にある点検口に合わせて、家具内の背面 or 側面をひと回り大きく開口します。家具側にもフタを設けるので点検口は隠せます。</p>	<p>91. 台輪Hオーダー</p>   <p>規格サイズ (H64mm)</p> <p>特注サイズ</p> <p>既存の家具や建築に合わせて、台輪の高さを変更することが出来ます。最小寸法は 32mm</p>	<p>92. 背板無しに変更</p>  <p>家具の背板を無しとすることが出来ます。奥行き 16mm マイナスとなりますが、通常のユニットと並ぶ場合は、通常奥行きと同じになります。背板止め金物必要。</p>	<p>93. 背板の色を変更</p>  <p>家具の背板の色を変更無することが出来ます。オープン部分の背板を本体と違う色にすることで、アクセントとなります。</p>
<p>94. ライン取手</p>   <p>カップボード用の取手。カラーはシルバー・ホワイト・ブラックお選び頂けます。</p>	<p>95. ハンドル取手</p>   <p>プッシュラッチに代えてハンドル取手することが出来ます。カラーはシルバー・マットホワイト・マットブラック・ダークブロンズからお選び頂けます。</p>	<p>96. パー取手</p>  <p>クローゼット用の取手。標準はブライトシルバー・ステンカラー・ダークブロンズシルバーの 3 色。L=150mm という短いタイプもあります。</p>	<p>97. シリンダー錠を取付</p>   <p>引出部分に、シリンダー錠を取付ることが出来ます。貴重品等の収納に適しています。</p>

master plan

No.1 リビングボード トールタイプ

¥ 773,900 (税別・配送施工費別途)

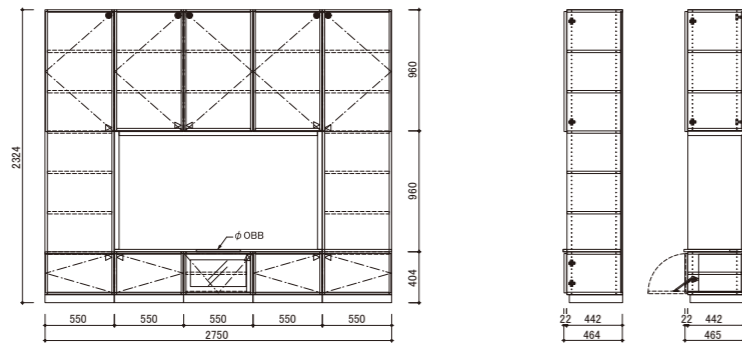
本体：MFC
 扉：MFC
 ガラス扉：フレーム、ガラス
 トップパネル：MFC



No.2 リビングボード トールタイプ

¥ 886,300 (税別・配送施工費別途)

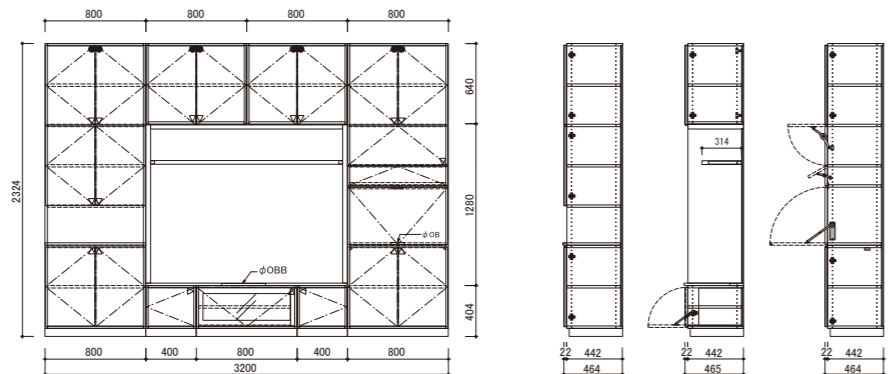
本体：MFC
 扉：MFC
 ガラス扉：フレーム、ガラス
 トップパネル：MFC



No.3 リビングボード トールタイプ

¥ 1,028,500 (税別・配送施工費別途)

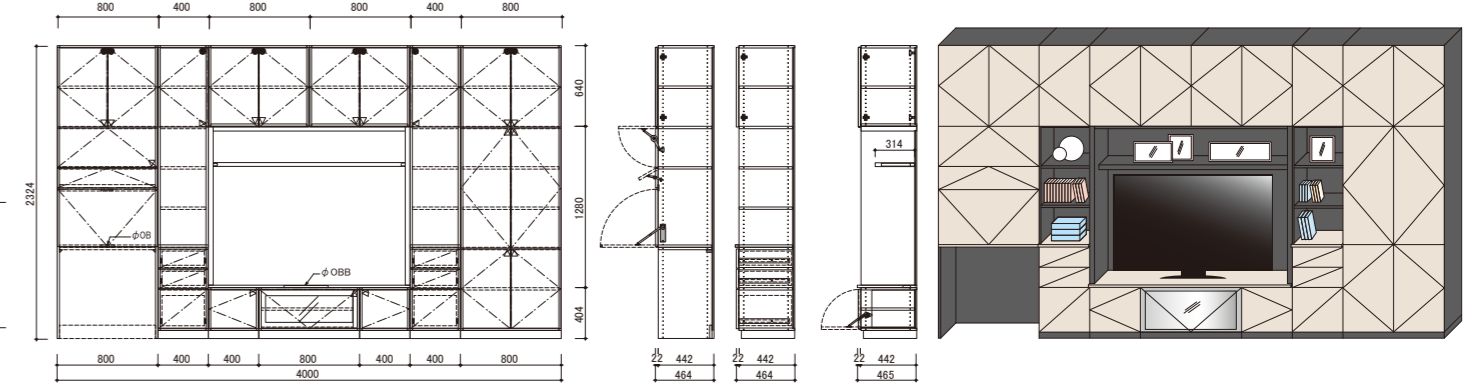
本体：MFC
 扉：MFC
 ガラス扉：フレーム、ガラス
 トップパネル：MFC



No.4 リビングボード トールタイプ

¥ 1,323,600 (税別・配送施工費別途)

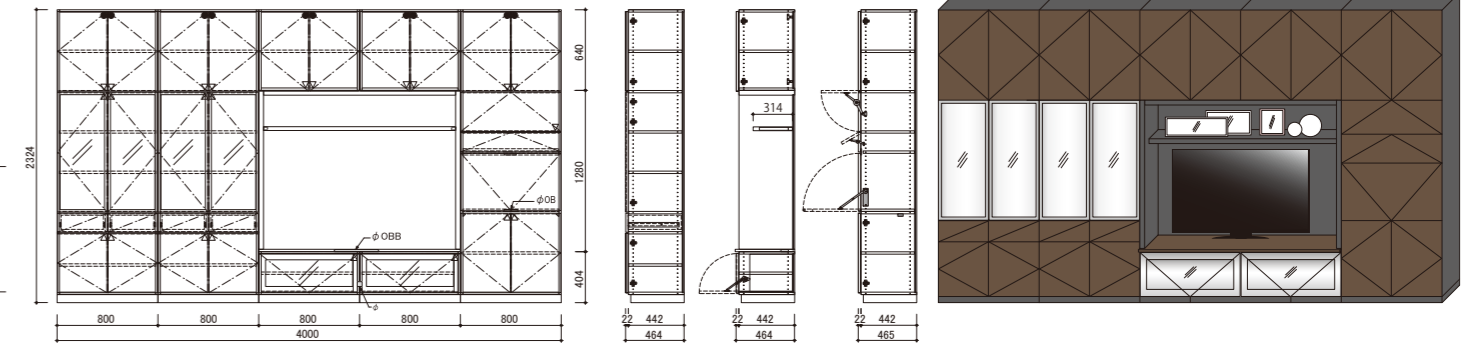
本体：MFC
 扉：MFC
 ガラス扉：フレーム、ガラス
 トップパネル：MFC



No.5 リビングボード トールタイプ

¥ 1,584,600 (税別・配送施工費別途)

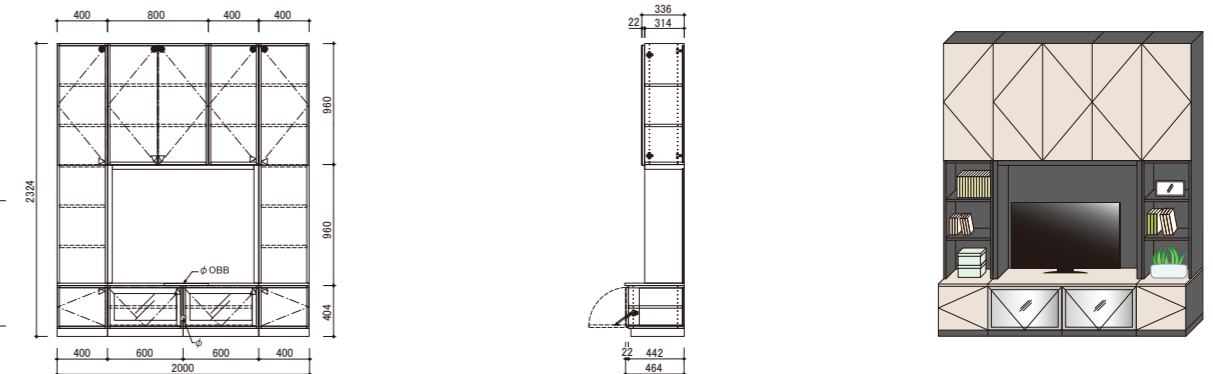
本体：MFC
 扉：MFC
 ガラス扉：フレーム、ガラス
 トップパネル：MFC



No.6 リビングボード トールタイプ

¥ 743,100 (税別・配送施工費別途)

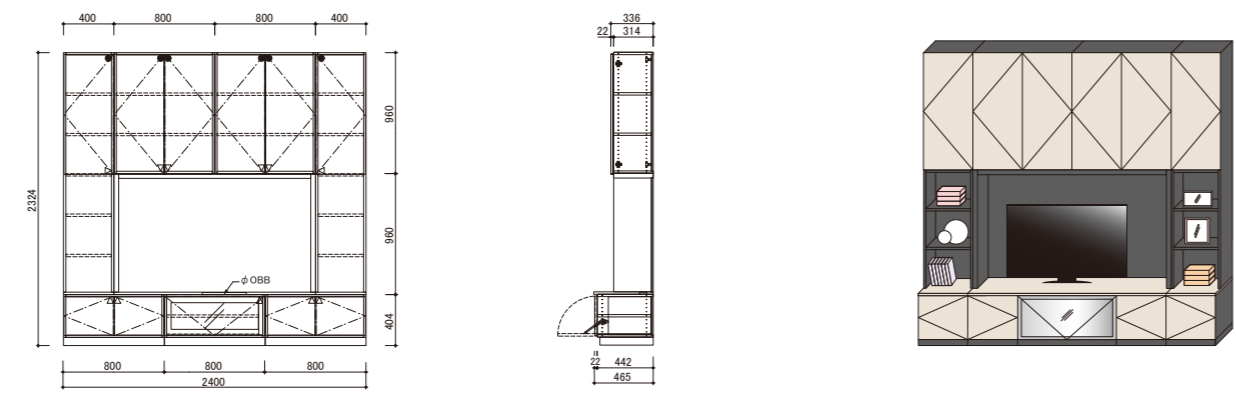
本体：MFC
 扉：MFC
 ガラス扉：フレーム、ガラス
 トップパネル：MFC



No.7 リビングボード トールタイプ

¥ 708,800 (税別・配送施工費別途)

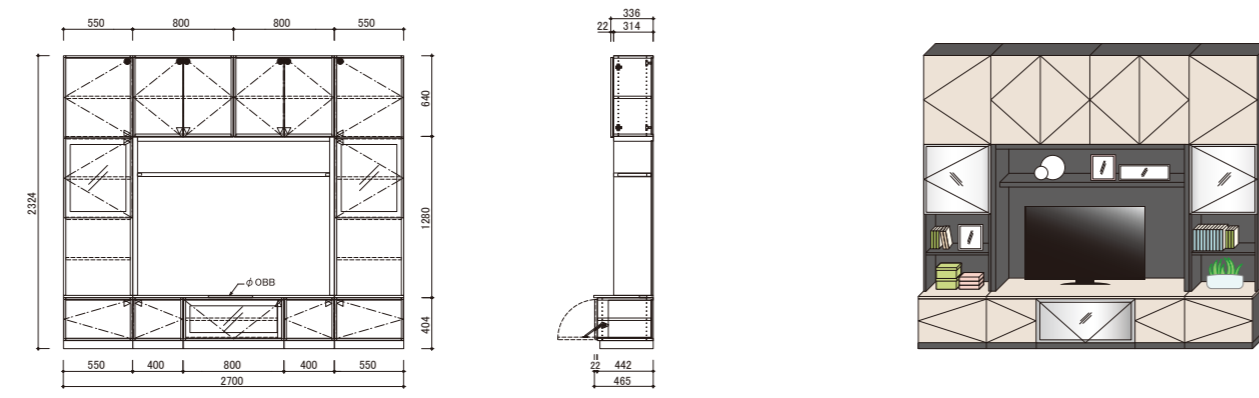
本体：MFC
扉：MFC
ガラス扉：フレーム、ガラス
トップパネル：MFC



No.8 リビングボード トールタイプ

¥ 988,600 (税別・配送施工費別途)

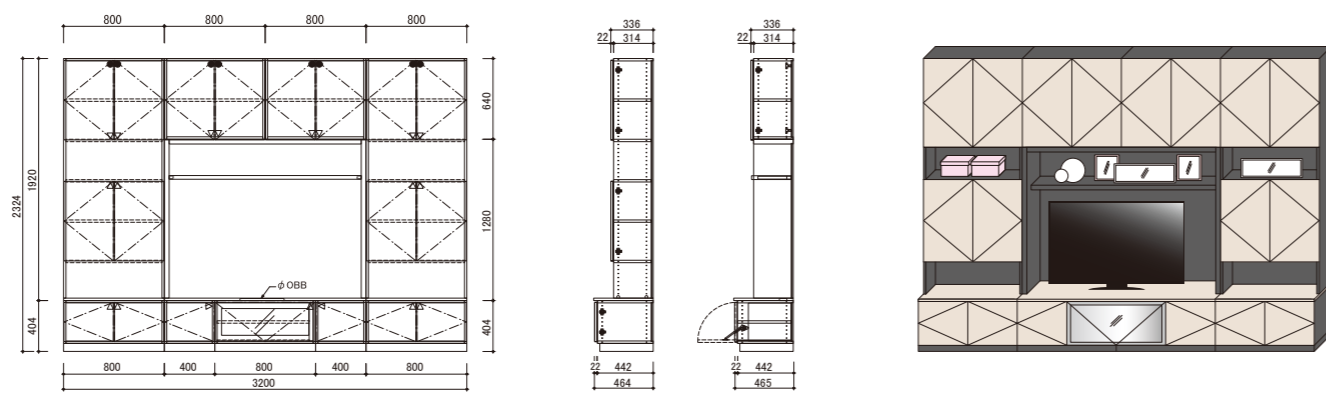
本体：MFC
扉：MFC
ガラス扉：フレーム、ガラス
トップパネル：MFC



No.9 リビングボード トールタイプ

¥ 968,000 (税別・配送施工費別途)

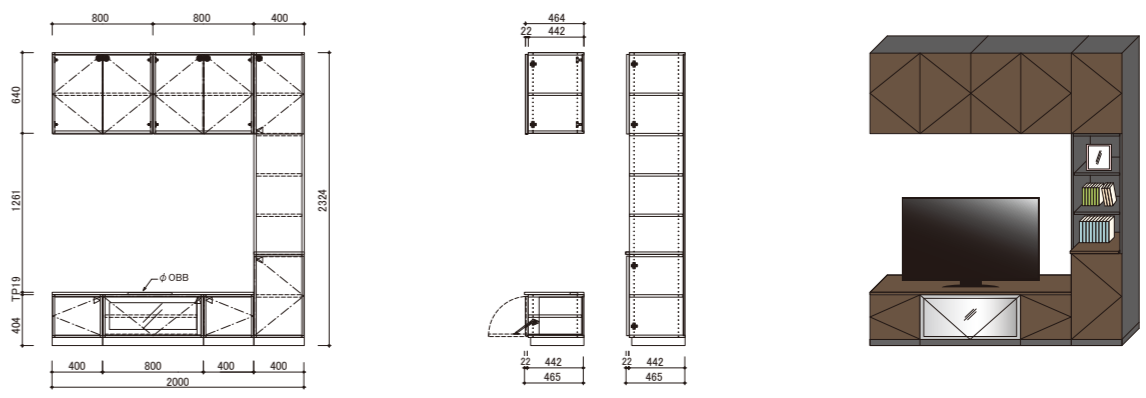
本体：MFC
扉：MFC
ガラス扉：フレーム、ガラス
トップパネル：MFC



No.1 リビングボード コの字タイプ

¥ 514,200 (税別・配送施工費別途)

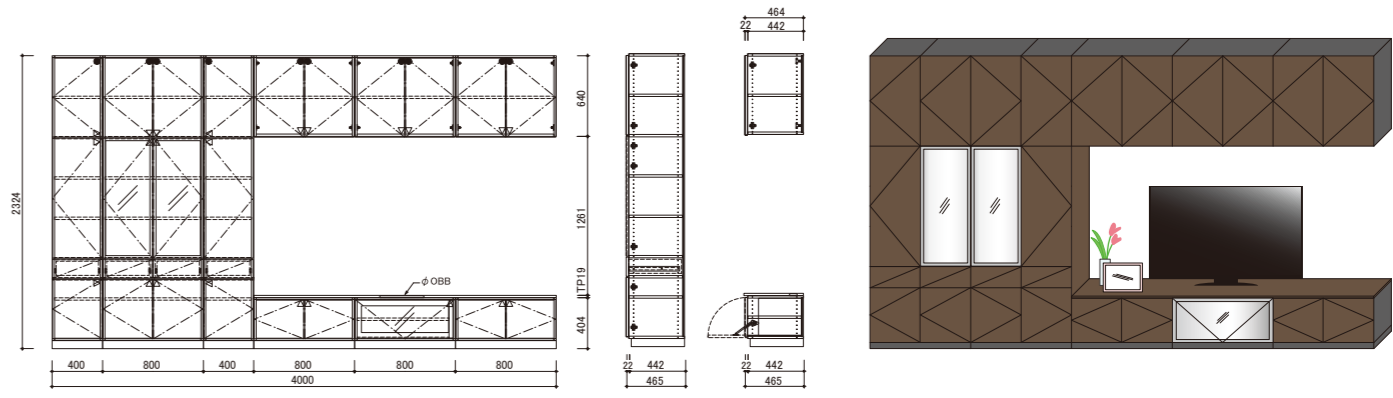
本体：MFC
扉：MFC
ガラス扉：フレーム、ガラス
トップパネル：MFC



No.2 リビングボード コの字タイプ

¥ 1,129,400 (税別・配送施工費別途)

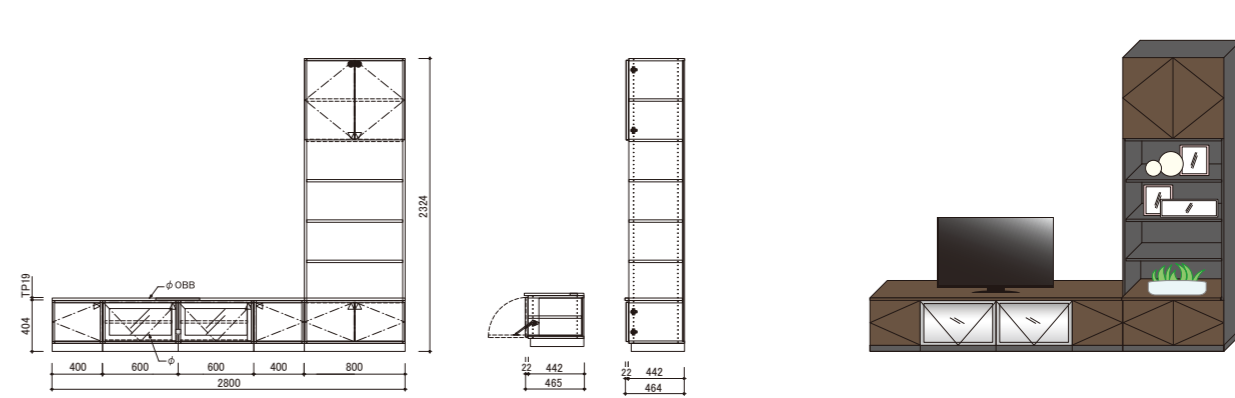
本体：MFC
扉：MFC
ガラス扉：フレーム、ガラス
トップパネル：MFC



No.1 リビングボード L型タイプ

¥ 548,700 (税別・配送施工費別途)

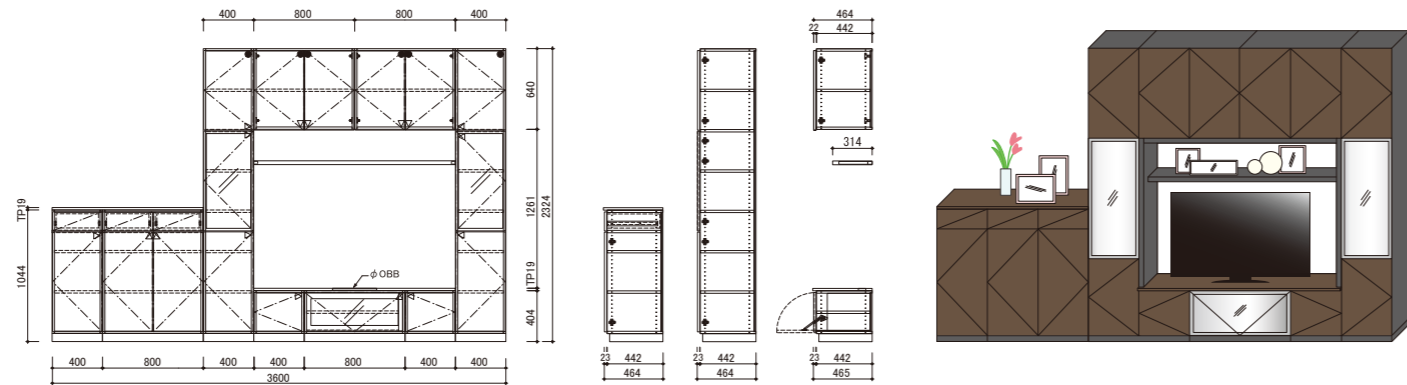
本体：MFC
扉：MFC
ガラス扉：フレーム、ガラス
トップパネル：MFC



No.2 リビングボード L型タイプ

¥ 1,072,300 (税別・配送施工費別途)

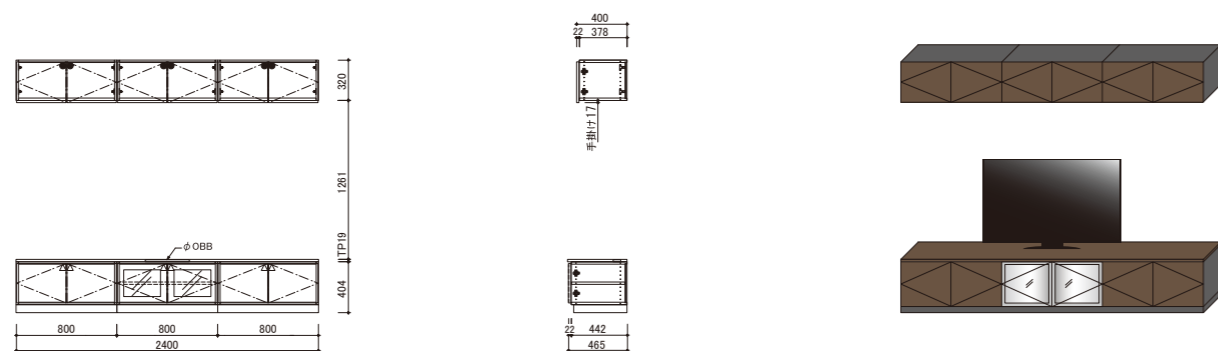
本体：MFC
扉：MFC
ガラス扉：フレーム、ガラス
トップパネル：MFC



No.1 リビングボード セパレートタイプ

¥ 483,900 (税別・配送施工費別途)

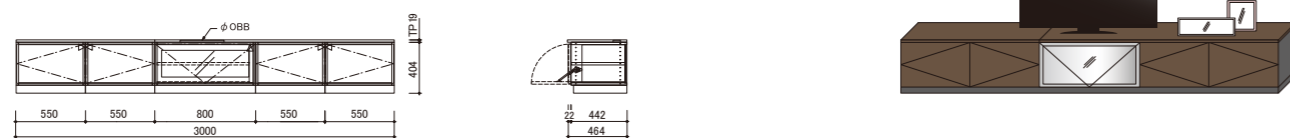
本体：MFC
扉：MFC
ガラス扉：フレーム、ガラス
トップパネル：MFC



No.1 リビングボード ローボードタイプ

¥ 408,700 (税別・配送施工費別途)

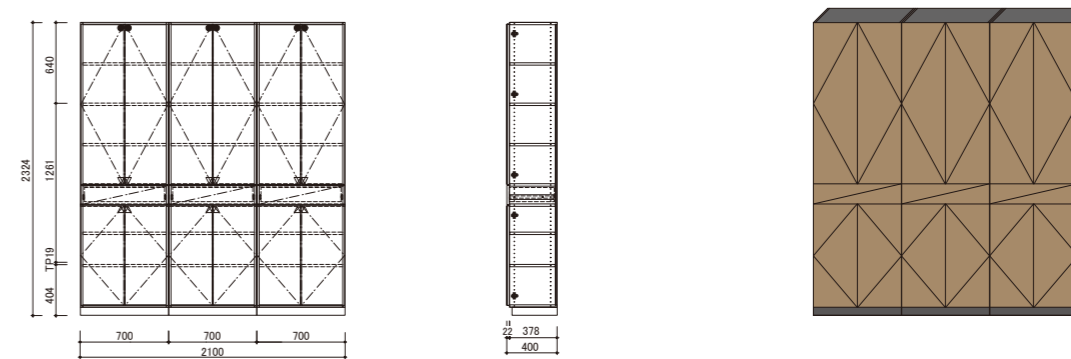
本体：MFC
扉：MFC
ガラス扉：フレーム、ガラス
トップパネル：MFC



No.1 ダイニング収納

¥ 506,400 (税別・配送施工費別途)

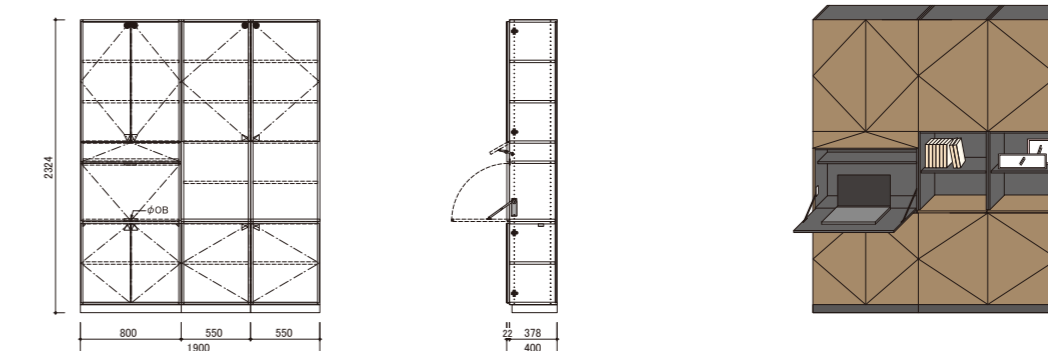
本体：MFC
扉：MFC



No.2 ダイニング収納

¥ 387,800 (税別・配送施工費別途)

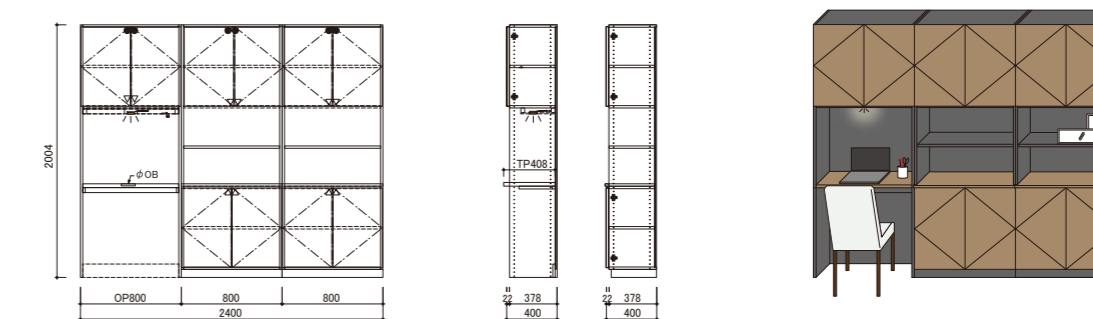
本体：MFC
扉：MFC



No.3 ダイニング収納

¥ 474,600 (税別・配送施工費別途)

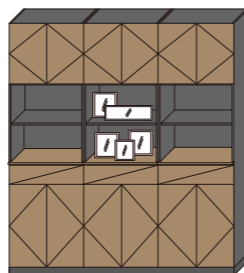
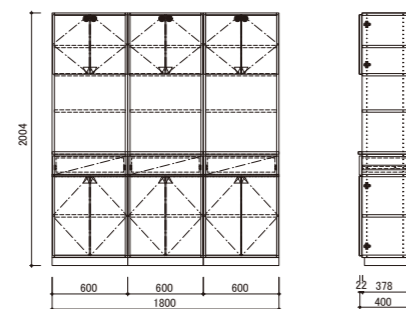
本体：MFC
扉：MFC
トップパネル：HPL



No.4 ダイニング収納

¥ 491,100 (税別・配送施工費別途)

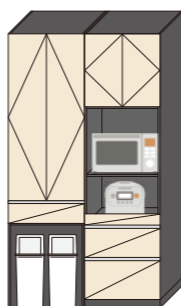
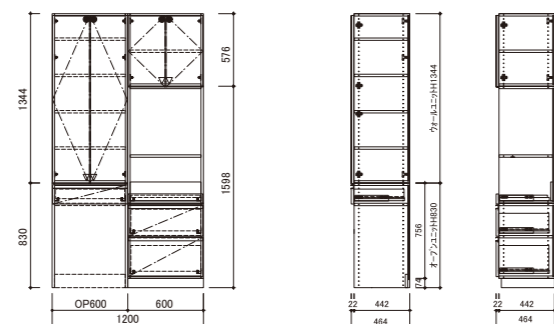
本体：MFC
扉：MFC



No.1 カップボード トールタイプ

¥ 709,000 (税別・配送施工費別途)

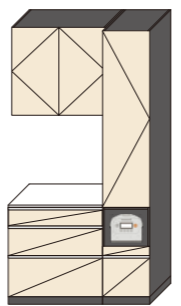
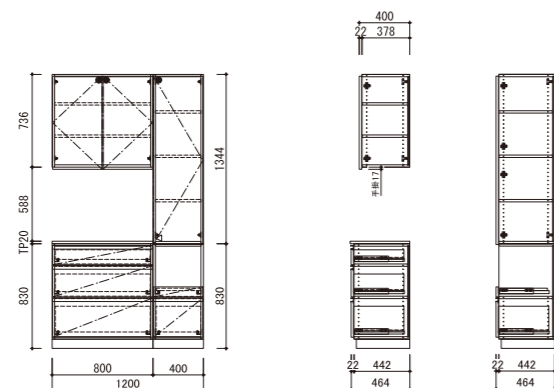
本体：MFC
扉：MFC



No.1 カップボード コの字タイプ

¥ 520,700 (税別・配送施工費別途)

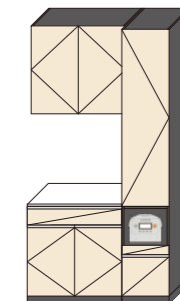
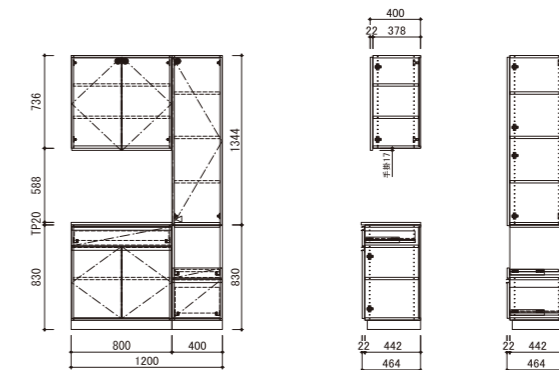
本体：MFC
扉：MFC
トップパネル：ポストフォーム



No.2 カップボード コの字タイプ

¥ 431,300 (税別・配送施工費別途)

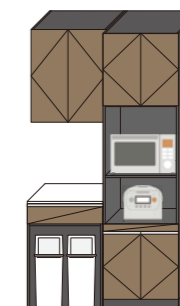
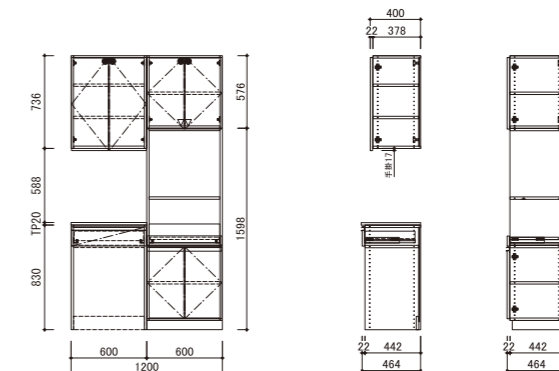
本体：MFC
扉：MFC
トップパネル：ポストフォーム



No.3 カップボード コの字タイプ

¥ 596,200 (税別・配送施工費別途)

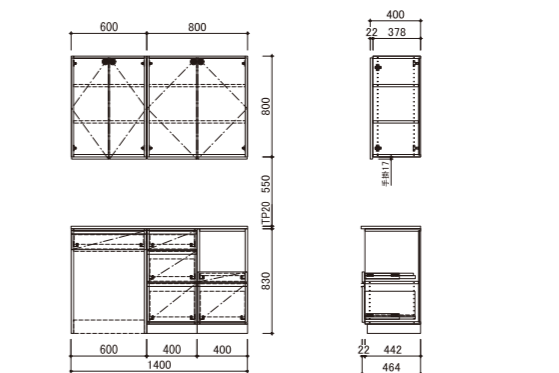
本体：MFC
扉：MFC
トップパネル：ポストフォーム



No.1 カップボード セパレートタイプ

¥ 593,100 (税別・配送施工費別途)

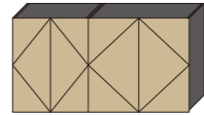
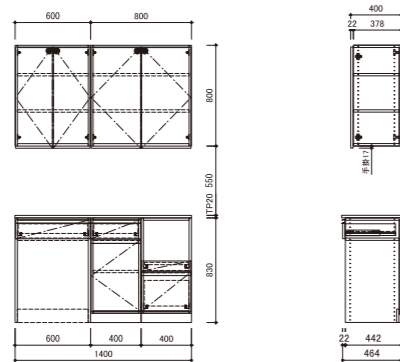
本体：MFC
扉：MFC
トップパネル：ポストフォーム



No.2 カッポード セパレートタイプ

¥ 497,200 (税別・配送施工費別途)

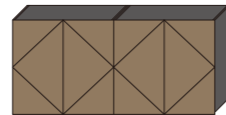
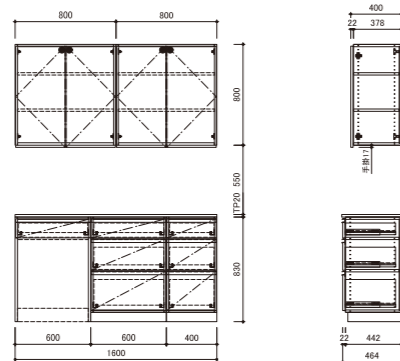
本体：MFC
 扉：MFC
 トップパネル：ポストフォーム



No.3 カッポード セパレートタイプ

¥ 747,500 (税別・配送施工費別途)

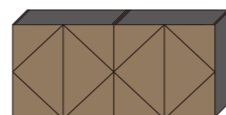
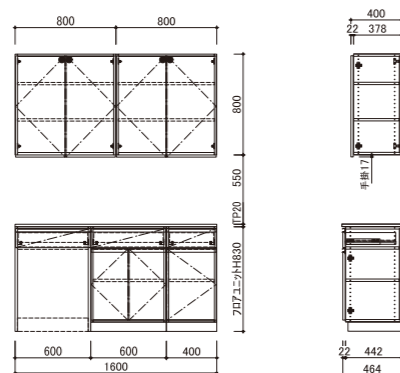
本体：MFC
 扉：MFC
 トップパネル：ポストフォーム



No.4 カッポード セパレートタイプ

¥ 580,100 (税別・配送施工費別途)

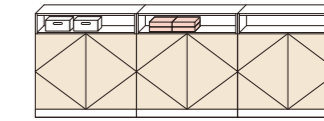
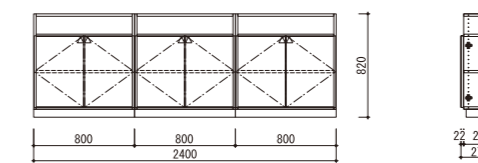
本体：MFC
 扉：MFC
 トップパネル：ポストフォーム



No.1 カウンター下収納

¥ 218,700 (税別・配送施工費別途)

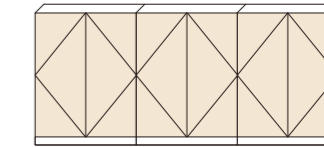
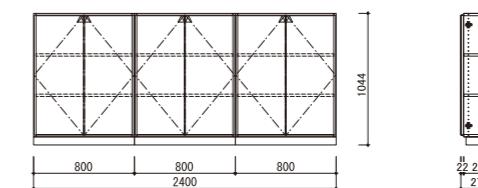
本体：MFC
 扉：MFC



No.2 カウンター下収納

¥ 205,200 (税別・配送施工費別途)

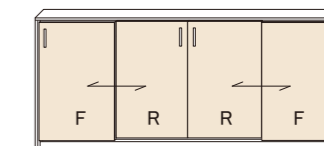
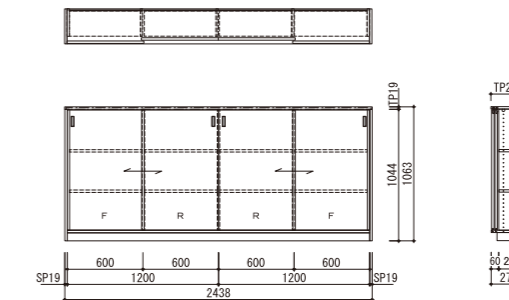
本体：MFC
 扉：MFC



No.3 カウンター下収納 (アウトセット引戸タイプ)

¥ 600,300 (税別・配送施工費別途)

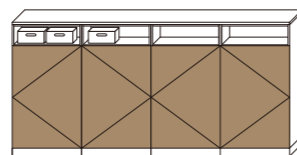
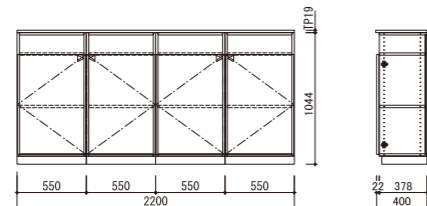
本体：MFC
 扉：MFC
 トップパネル：MFC



No.1 サイドボード

¥ 301,500 (税別・配送施工費別途)

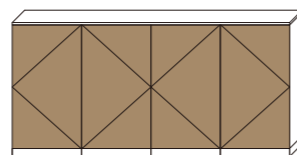
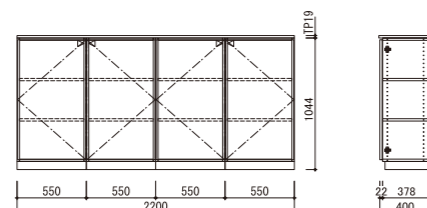
本体：MFC
扉：MFC
トップパネル：MFC



No.2 サイドボード

¥ 288,300 (税別・配送施工費別途)

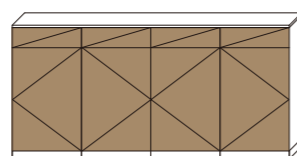
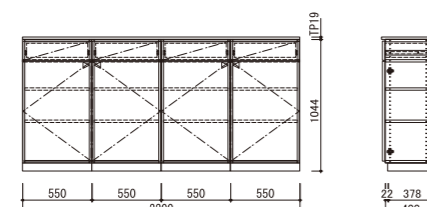
本体：MFC
扉：MFC
トップパネル：MFC



No.3 サイドボード

¥ 397,100 (税別・配送施工費別途)

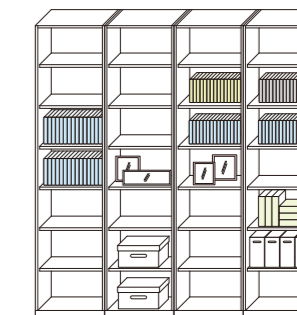
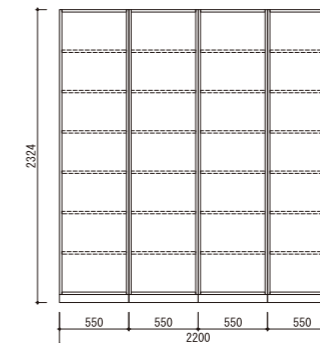
本体：MFC
扉：MFC
トップパネル：MFC



No.1 本棚

¥ 225,200 (税別・配送施工費別途)

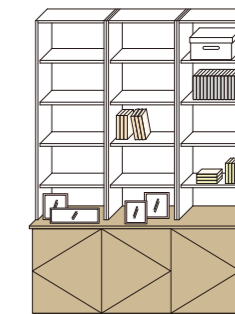
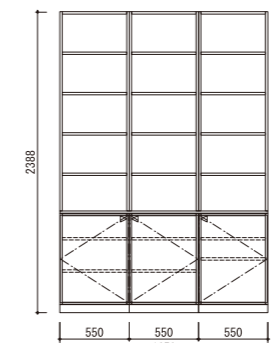
本体：MFC



No.2 本棚

¥383,500 (税別・配送施工費別途)

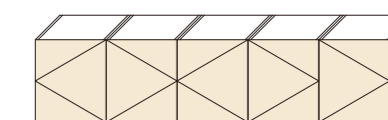
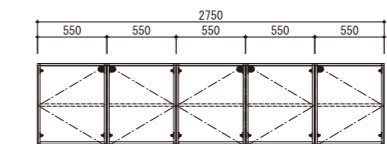
本体：MFC
扉：MFC
トップパネル：MFC



No.1 吊戸

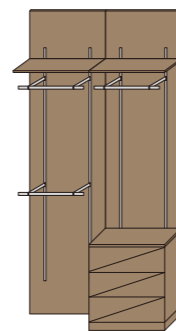
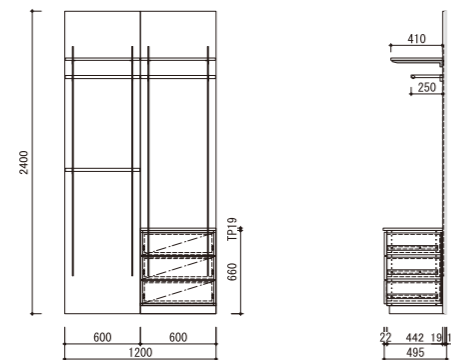
¥ 284,000 (税別・配送施工費別途)

本体：MFC
扉：MFC



No.1 ファイブリッジ

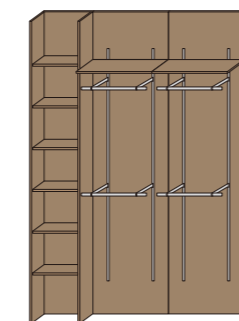
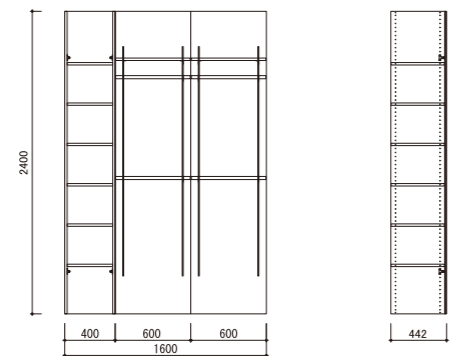
¥ 416,100 (税別・配送施工費別途)

本体：MFC
扉：MFC
パネル：MFC

No.2 ファイブリッジ

¥240,700 (税別・配送施工費別途)

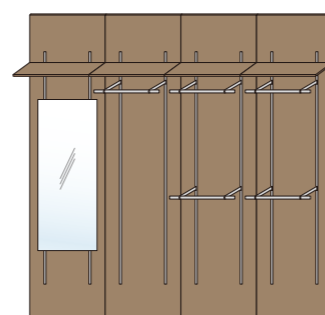
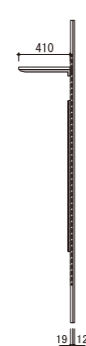
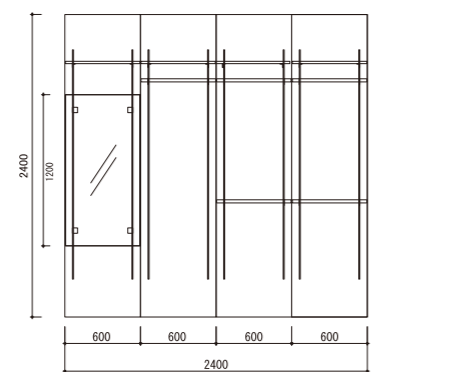
本体：MFC



No.3 ファイブリッジ

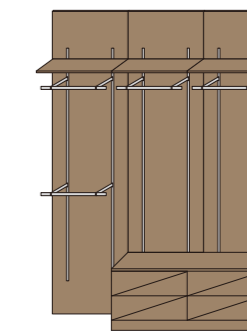
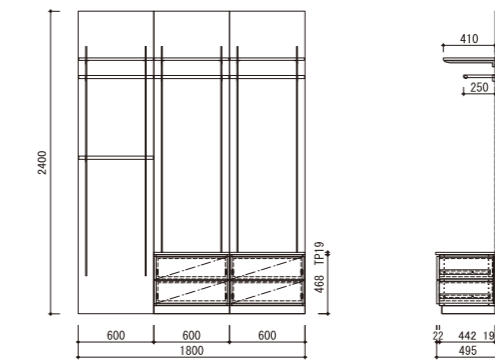
¥ 316,100 (税別・配送施工費別途)

本体：MFC



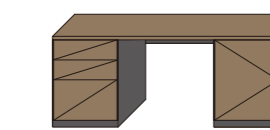
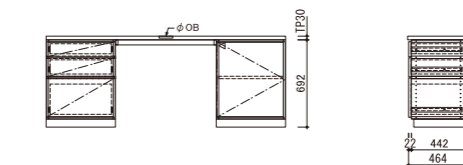
No.4 ファイブリッジ

¥ 640,800 (税別・配送施工費別途)

本体：MFC
扉：MFC
トップパネル：MFC

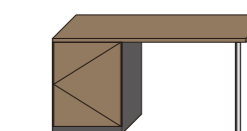
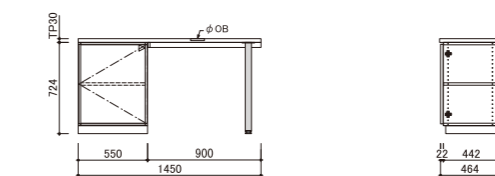
No.1 デスク

¥ 288,800 (税別・配送施工費別途)

本体：MFC
扉：MFC
トップパネル：HPL

No.2 デスク

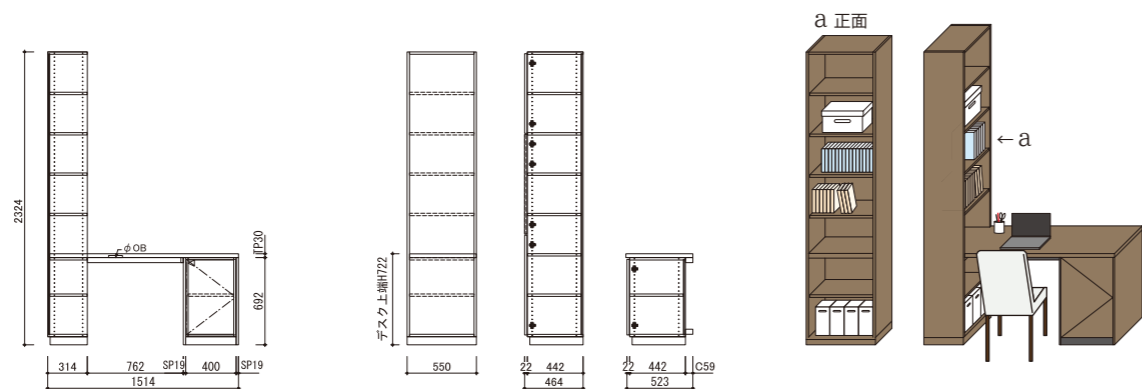
¥ 138,700 (税別・配送施工費別途)

本体：MFC
扉：MFC
トップパネル：HPL
ボール脚

No.3 デスク

¥ 226,200 (税別・配送施工費別途)

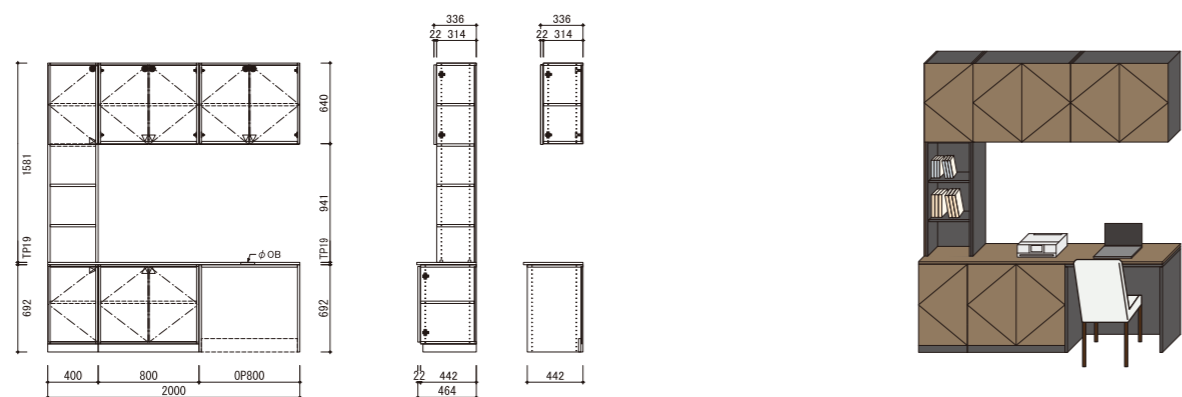
本体：MFC
扉：MFC
トップパネル：HPL



No.4 デスク

¥ 398,200 (税別・配送施工費別途)

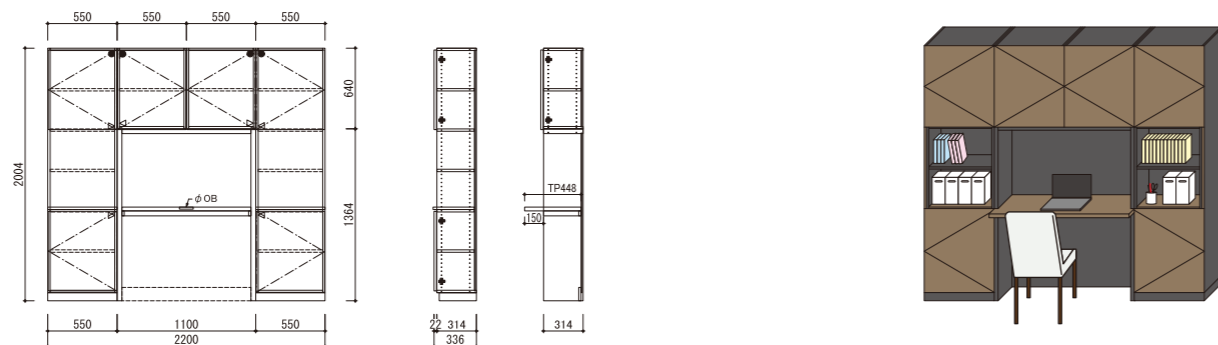
本体：MFC
扉：MFC
トップパネル：MFC



No.5 デスク

¥ 453,000 (税別・配送施工費別途)

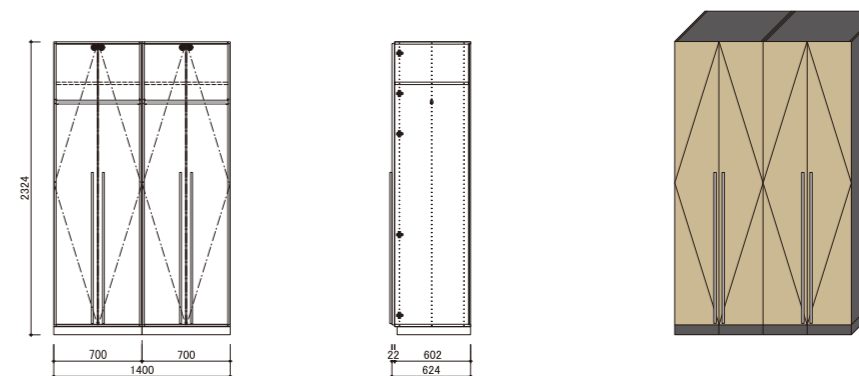
本体：MFC
扉：MFC
トップパネル：HPL



No.1 クローゼット 開き戸タイプ

¥ 411,800 (税別・配送施工費別途)

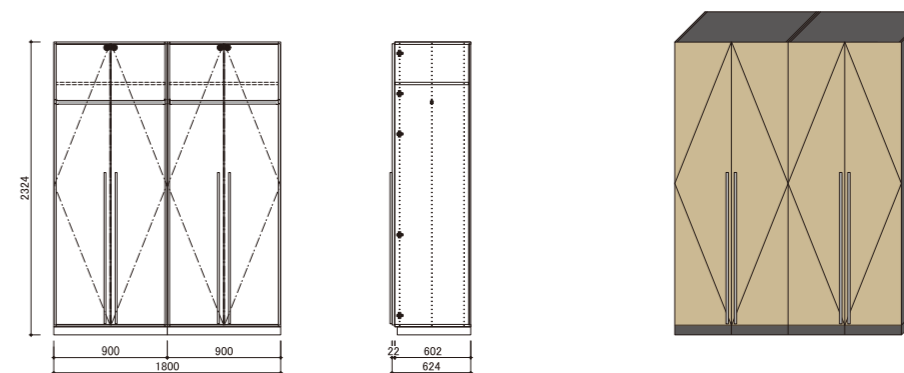
本体：MFC
扉：MFC
バー取り



No.2 クローゼット 開き戸タイプ

¥ 466,800 (税別・配送施工費別途)

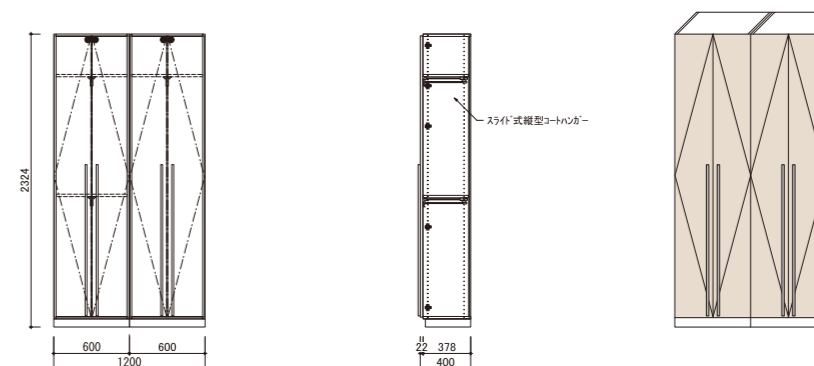
本体：MFC
扉：MFC
バー取り



No.3 クローゼット 開き戸タイプ

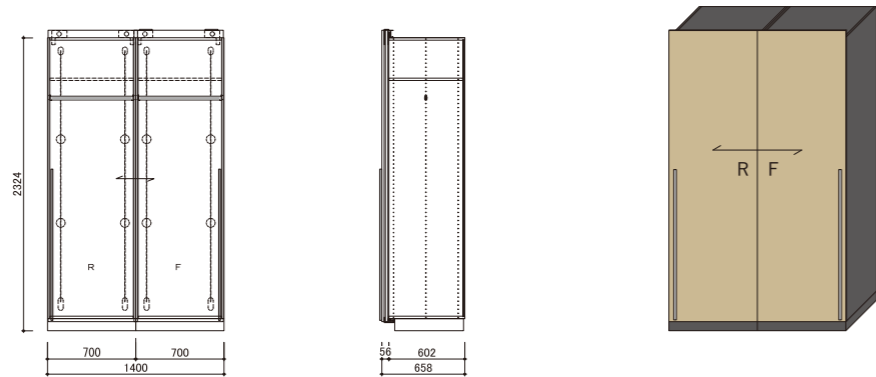
¥ 336,300 (税別・配送施工費別途)

本体：MFC
扉：MFC
バー取り



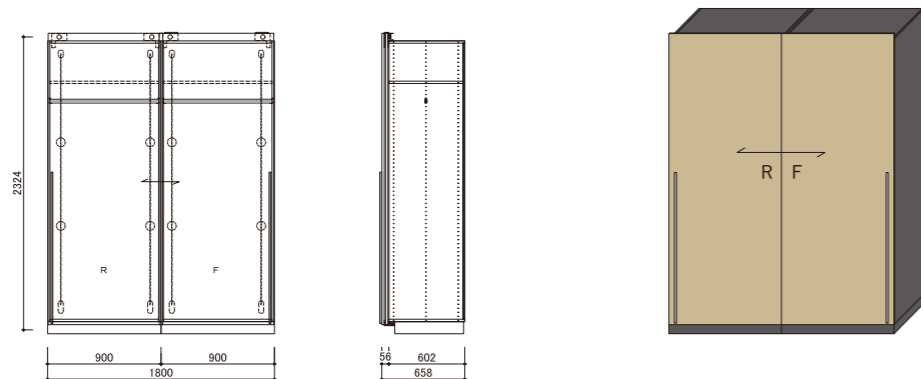
No.1 クローゼット 引戸タイプ

¥ 557,100 (税別・配送施工費別途)

本体：MFC
扉：MFC
バー取手

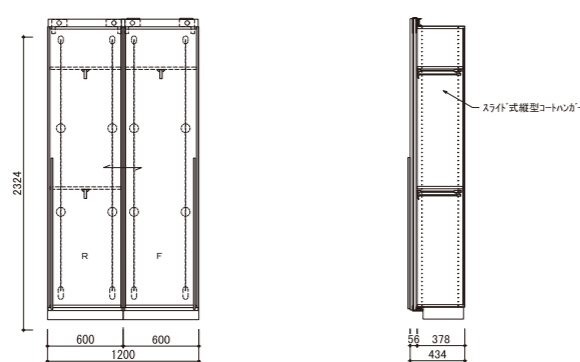
No.2 クローゼット 引戸タイプ

¥ 630,400 (税別・配送施工費別途)

本体：MFC
扉：MFC
バー取手

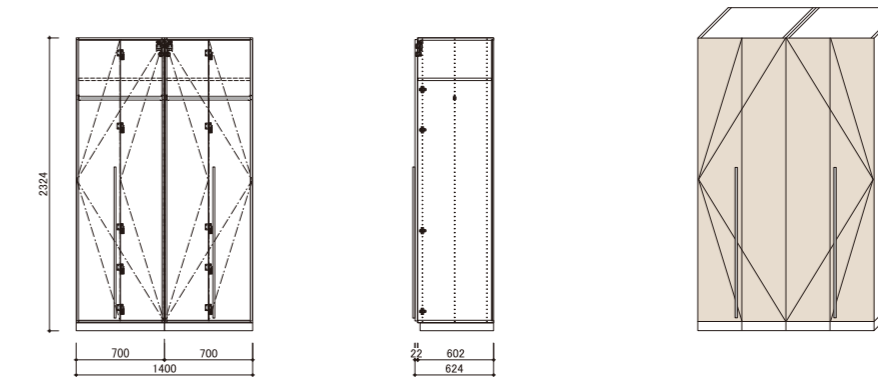
No.3 クローゼット 引戸タイプ

¥ 502,400 (税別・配送施工費別途)

本体：MFC
扉：MFC
バー取手

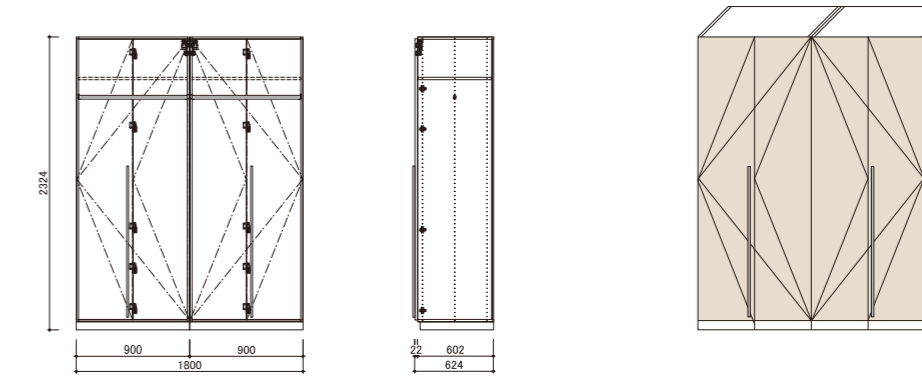
No.1 クローゼット 折れ戸タイプ

¥ 462,600 (税別・配送施工費別途)

本体：MFC
扉：MFC
バー取手

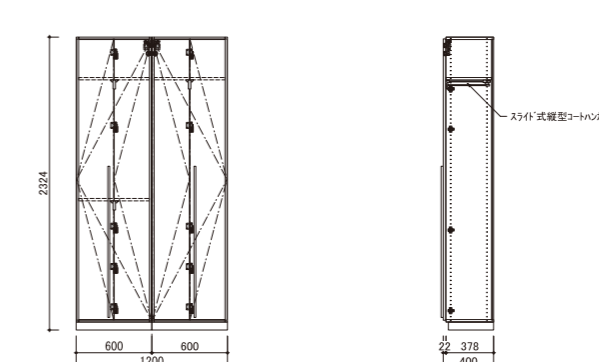
No.2 クローゼット 折れ戸タイプ

¥ 527,200 (税別・配送施工費別途)

本体：MFC
扉：MFC
バー取手

No.3 クローゼット 折れ戸タイプ

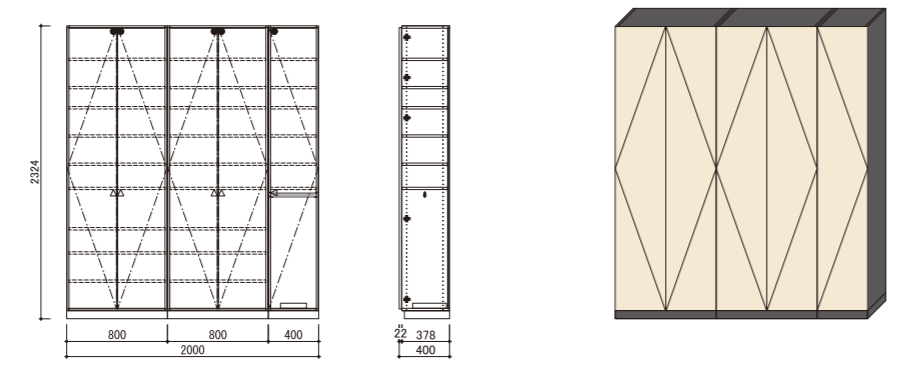
¥ 387,100 (税別・配送施工費別途)

本体：MFC
扉：MFC
バー取手

No.1 玄関収納

¥ 425,800 (税別・配送施工費別途)

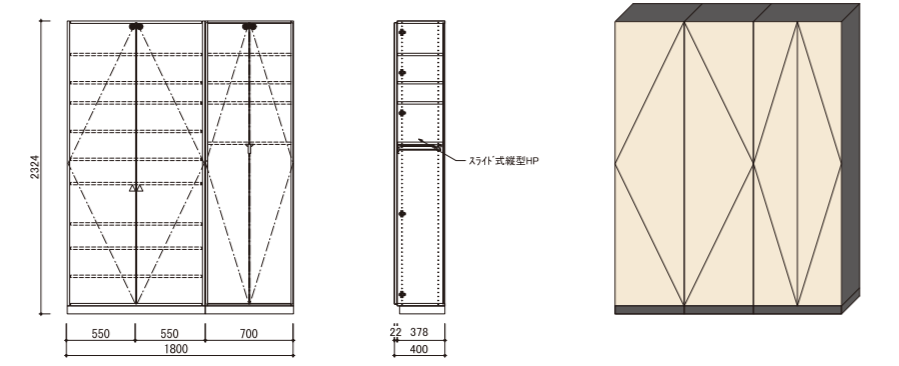
本体：MFC
扉：MFC



No.2 玄関収納

¥ 313,100 (税別・配送施工費別途)

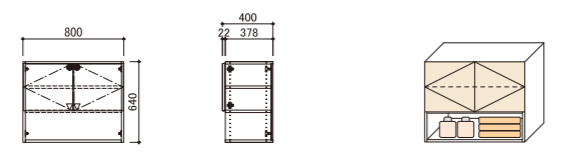
本体：MFC
扉：MFC



No.1 ランドリー吊戸

¥ 69,600 (税別・配送施工費別途)

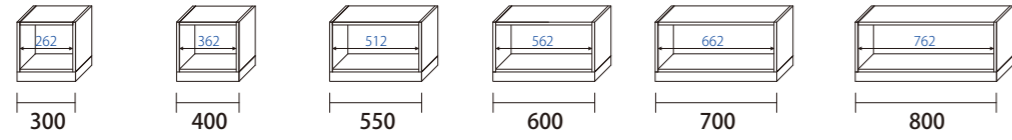
本体：MFC
扉：MFC



spec

モジュール&サイズオーダー *青字が内寸となります。

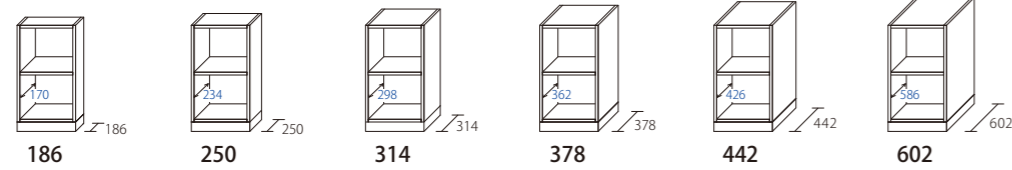
W 幅



サイズオーダーについて

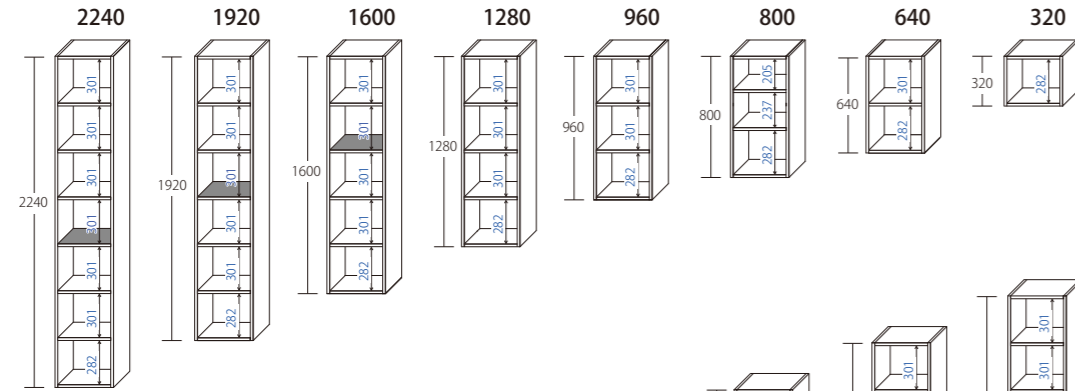
幅詰め(1mmピッチ対応) ……定価(税抜)×1.15
 高さ詰め(32mmピッチ対応) ……定価(税抜)×1.15
 奥行き詰め(32mmピッチ対応) ……定価(税抜)×1.3
 その他のオーダーについてはお問い合わせください。

D 奥行き

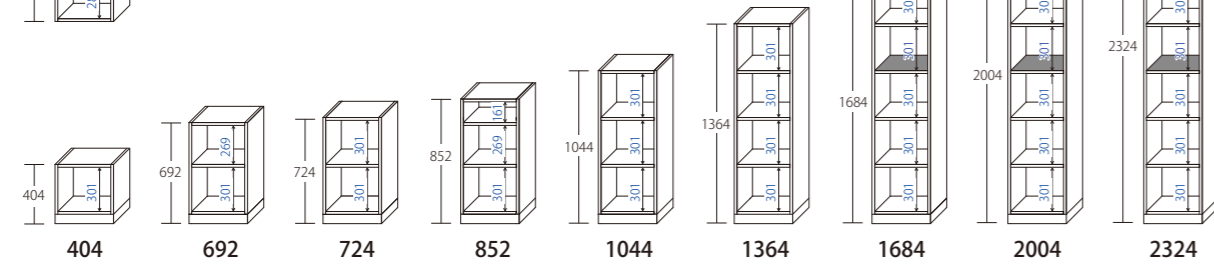


H 高さ

ウォールユニット



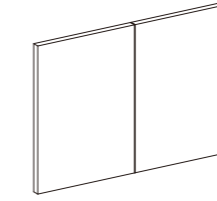
フロアユニット



*H1684以上は固定棚が入ります。
 ■色の棚板は固定推奨位置を示しています。
 (固定棚の位置は変更可能です)
 *天板・底板から320mm以上離れている必要あり
 *D602に限り、固定棚が入るのはH2324のユニットのみとなります。

扉仕様

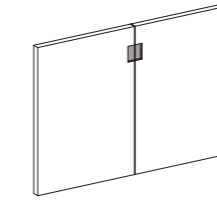
プッシュオープン
下手掛け(吊戸用)



+¥0

■ 下手掛け(吊戸用)ノソフトクローズ仕様, 下部17mm伸ばし

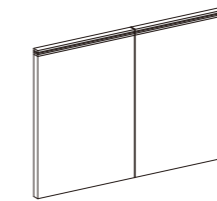
ハンドル取手



シルバー, マットブラック
 +¥9,900/箇所
 マットホワイト, ダークブロンズ
 +¥19,800/箇所

■ ソフトクローズ仕様
 *両開き扉は「2箇所」で計算します

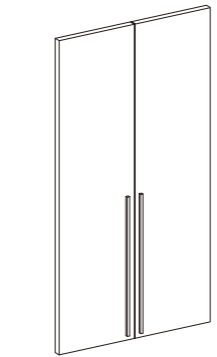
ライン取手



シルバー
 +¥6,600/箇所
 ホワイト, ブラック
 +¥10,500/箇所

■ ソフトクローズ仕様
 ■ カップボード扉は標準でライン取手となります
 *両開き扉は「2箇所」で計算します

バー取手

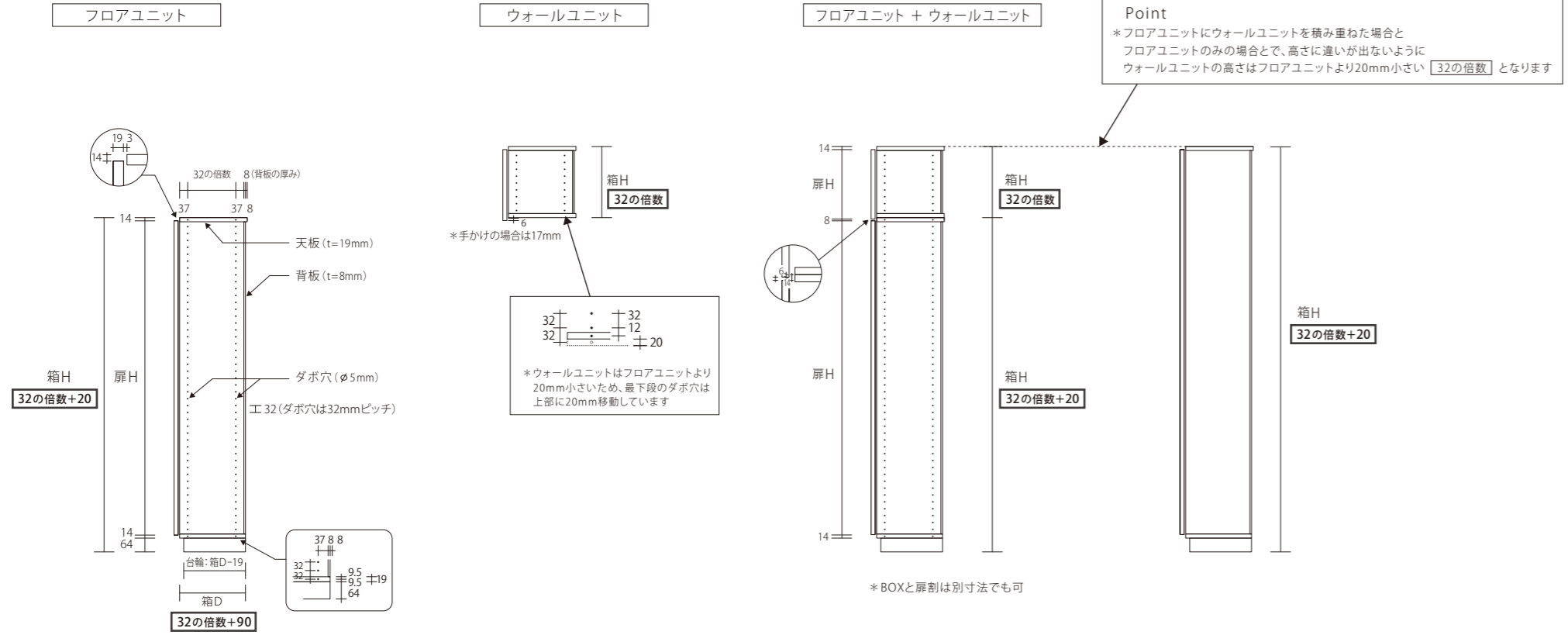


ブラストシルバー, ステンカラー, ダークブロンズ
 +¥22,000/箇所
 L=150タイプの場合
 +¥2,200/箇所

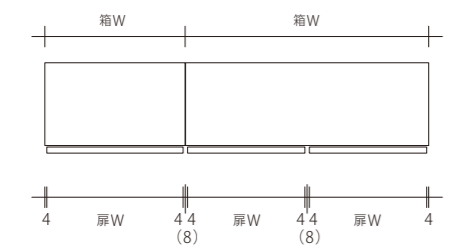
■ ソフトクローズ仕様
 ■ L=1200
 ■ クローゼット扉は標準でバー取手となります
 *両開き扉は「2箇所」で計算します

基本仕様図

断面図

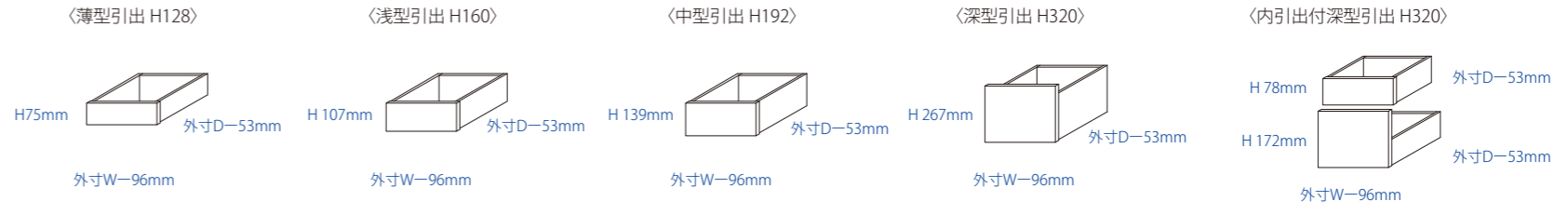


平面図



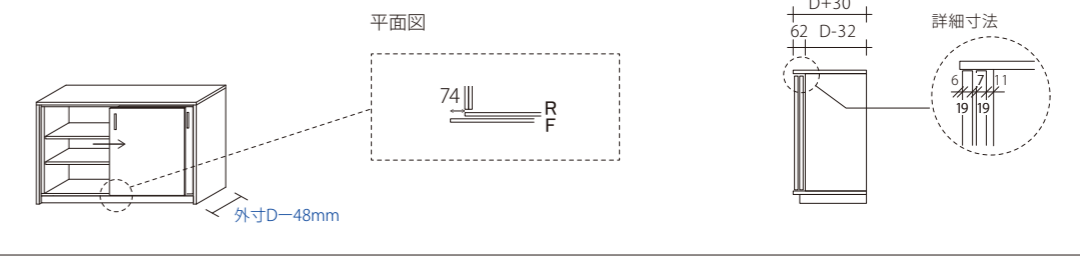
基本仕様図 *青字が内寸となります。

<引出>



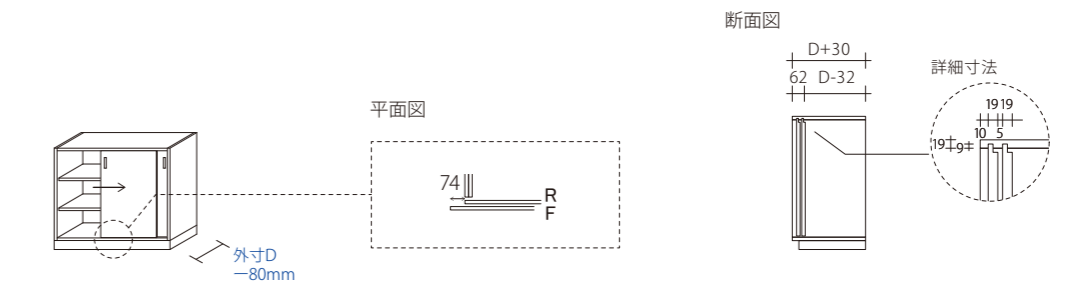
<アウトセット引戸ユニット>

F ... フロントドア
R ... リアドア
← ... ソフトクローズの方向



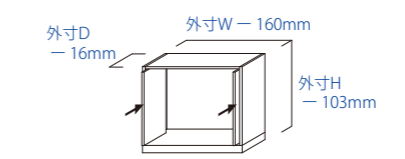
<インセット引戸ユニット>

F ... フロントドア
R ... リアドア



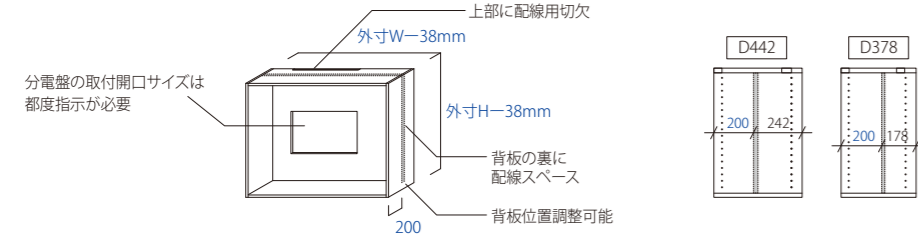
<格納扉ユニット>

- * 有効W寸 W寸 -160mm
- * 扉格納時の扉の出について
 - W600 ・ D378/54mm
 - ・ D410/54mm *オーダーサイズ
 - ・ D442/0mm
- W700 ・ D378/104mm
- ・ D410/104mm *オーダーサイズ
- ・ D442/40mm
- W800 ・ D378/154mm
- ・ D410/154mm *オーダーサイズ
- ・ D442/90mm

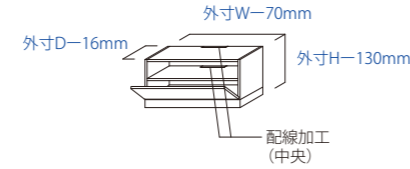


基本仕様図 *青字が内寸となります。

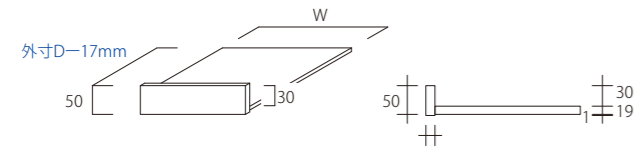
<分電盤ウォールユニット>



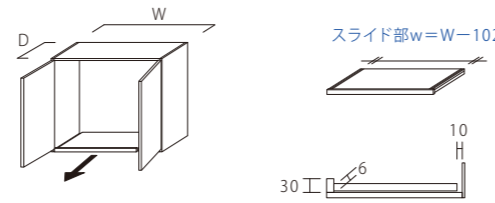
<TVユニット(ドロップダウン)>



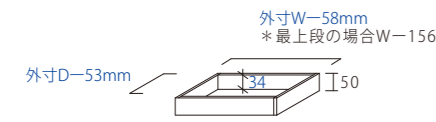
<転び止め棚板>



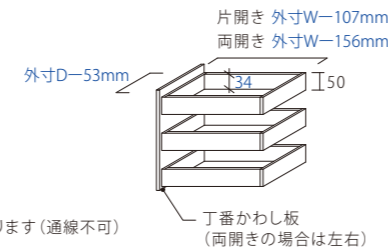
<内スライドトレイ>



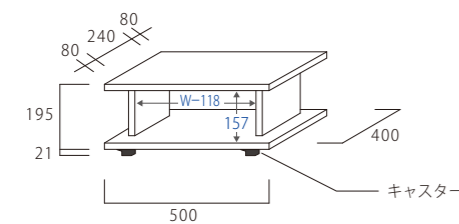
<内引出(1段)>



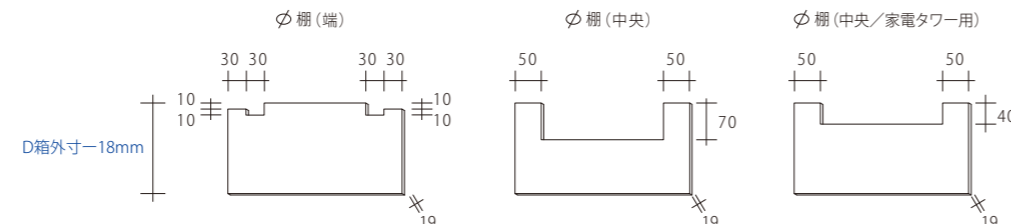
<内引出(3段)>



<プリンターワゴン>

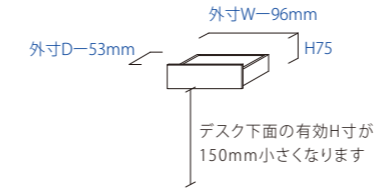


<配線加工>

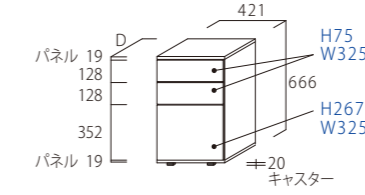


基本仕様図 *青字が内寸となります。

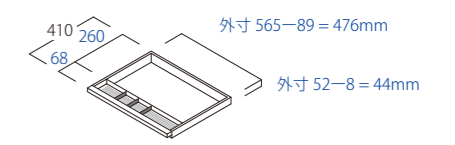
<デスク下引出>



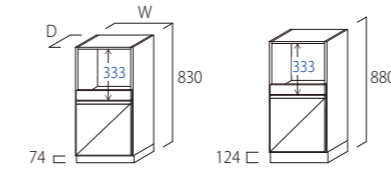
<デスク下ワゴン>



<ペントレイ>

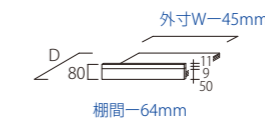


<スライドトレイユニット>

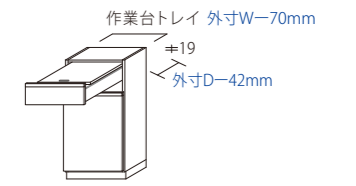


<スライドトレイ>

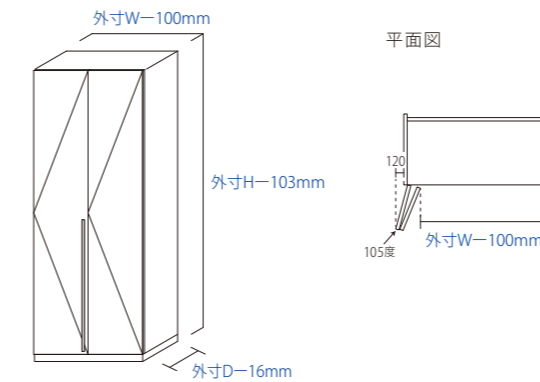
*トレイ部分のD寸
D378~410 / 338(レール L=350)
D442~538 / 388(レール L=400)
D570~602 / 538(レール L=550)



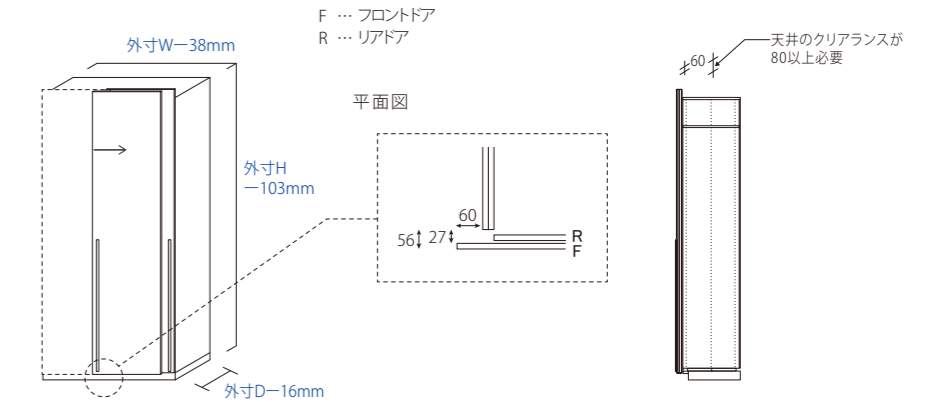
<作業台トレイ付き浅型カップボード引出>



<クローゼット扉/折れ戸>



<クローゼット扉/引き戸>



DP 32mm間隔であいているダボ穴間の数 (DP) を利用することで、必要な箱Hを効率よく算出することが可能です。

DP の算出方法

フロアユニット
 $DP = (箱H - 台輪H - 20) \div 32$

ウォールユニット
 $DP = (箱H + 20 - 20) \div 32$

↓

箱H \div 32

天井Hに合わせた箱Hの算出方法

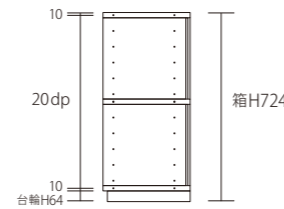
$(天井H - 台輪H - 20) \div 32 = DP$
 *端数は切り捨て

↓

$(DP \times 32) + 20 + 台輪H = 箱H$

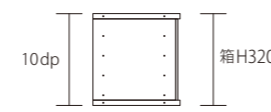
例 フロアユニット (H724) のDP

$(箱H724 - 台輪H64 - 20) \div 32 = 20dp$



例 ウォールユニット (H320) のDP

箱H320 \div 32 = 10dp

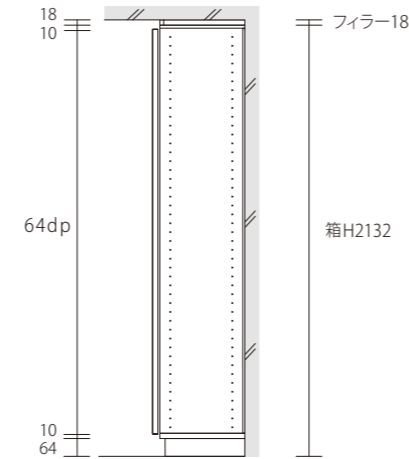


例 CH2150 に入る箱Hの計算式

$(有効H2150 - 台輪H64 - 20) \div 32 = 64.5625 = 64dp$
 *端数は切り捨て

↓

$(64dp \times 32) + 20 + 台輪H64 = 箱H 2132$



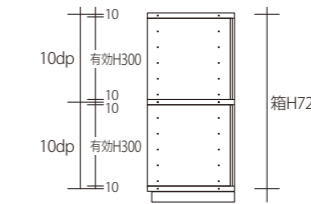
収納物 H → DP 収納したいものの高さをDPに変換することで箱Hや棚位置を容易に算出することが可能です。

有効Hの算出方法

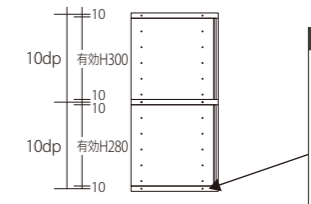
フロアユニット・ウォールユニット
 $(DP \times 32) - 20 = 有効H$

注意 ウォールユニット (最下段)
 $(DP \times 32) - 40 = 有効H$

例 フロアユニット (H724) の有効H



例 フロアユニット (H640) の有効H



注意
 $32 \div 12 = 2.666...$
 $32 \div 12 = 2.666...$
 *ウォールユニットの最下段はフロアユニットより20mm小さいため有効Hは20mm小さくなります

収納物に合わせた箱Hの算出方法

$(収納物H + 20) \div 32 = DP$
 *端数は切り上げ

↓

$(DP \times 32) + 20 + 台輪H = 箱H$

例 高さ250mmの収納物を2段収納するための箱H

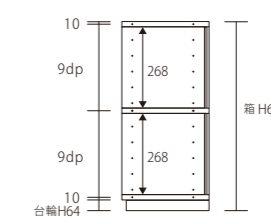
$(収納物H250 + 20) \div 32 = 8.4375 = 9dp$
 *端数は切り上げ

↓

$9dp \times 2 = 18dp$

↓

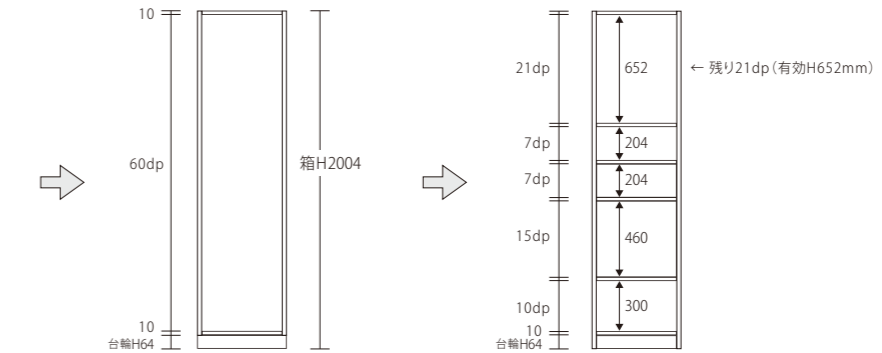
$(18dp \times 32) + 20 + 台輪H64 = 箱H660$



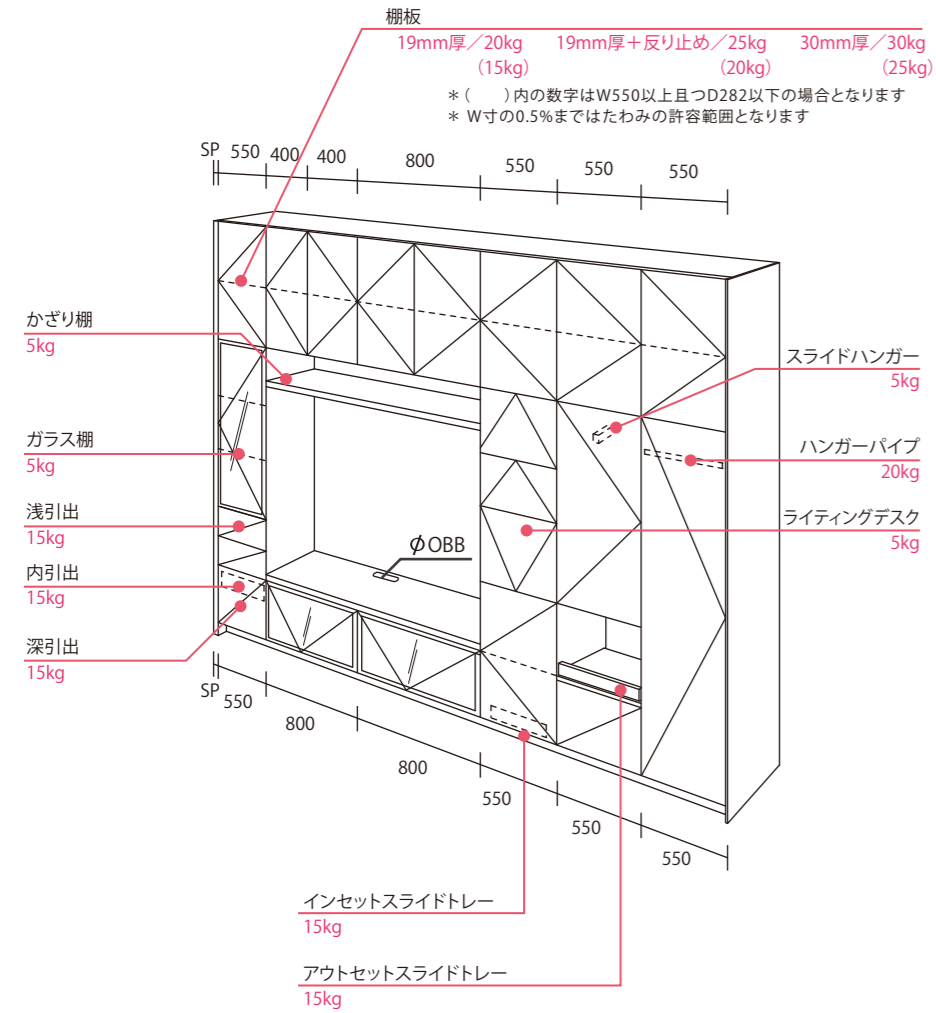
収納物に合わせた棚位置の算出方法

[収納物]

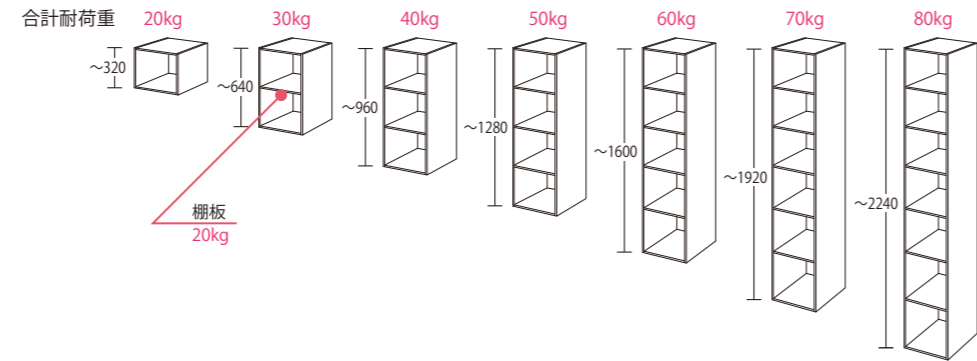
- H180 $(180 + 20) \div 32 = 6.25 = 7dp$
- H200 $(200 + 20) \div 32 = 6.875 = 7dp$
- H450 $(450 + 20) \div 32 = 14.6875 = 15dp$
- H280 $(280 + 20) \div 32 = 9.375 = 10dp$



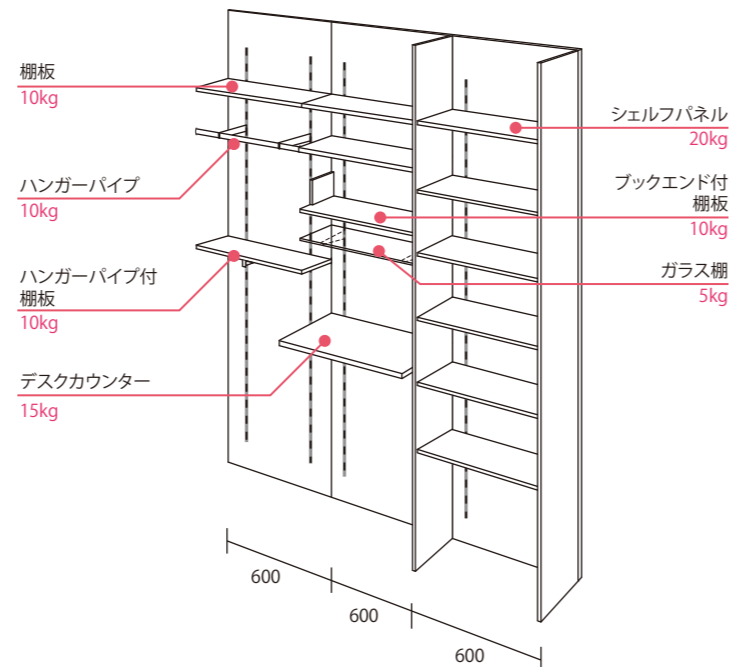
< TVボード >



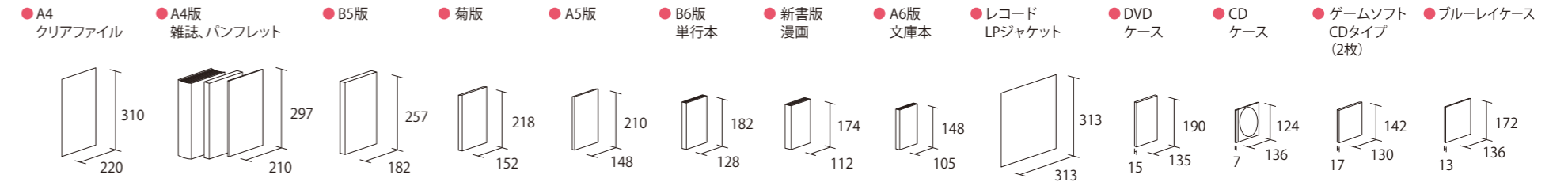
< 吊戸 >



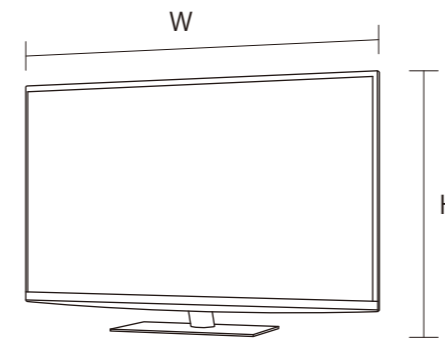
< ファイブリッジパネル >



※ 収納物の一般的なサイズ目安 (例)



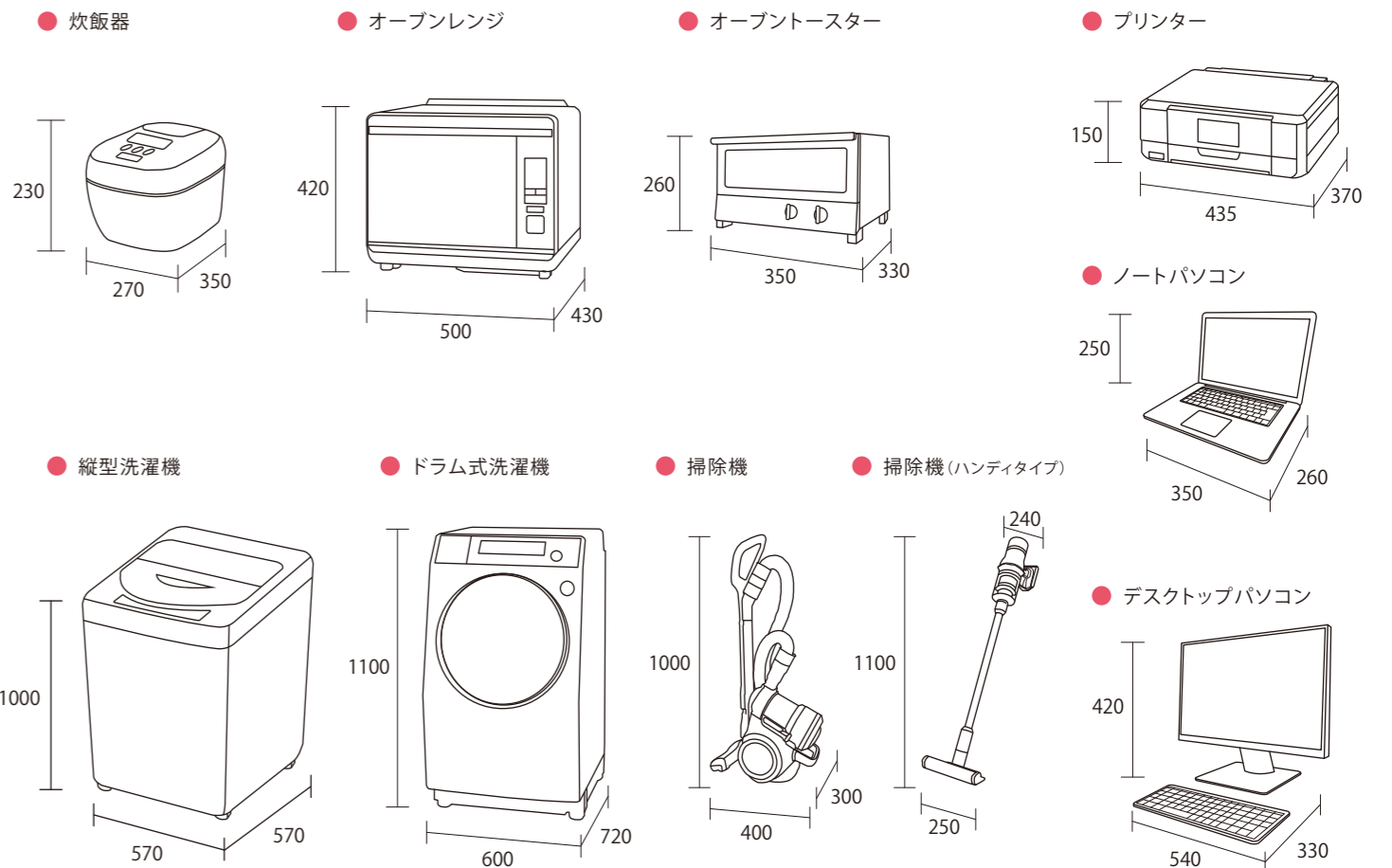
▶ TVサイズ (例)



	W	H
70v	約 1730 mm	約 970 mm
65v	約 1470 mm	約 920 mm
60v	約 1360 mm	約 870 mm
55v	約 1250 mm	約 780 mm
50v	約 1130 mm	約 720 mm
46v	約 1070 mm	約 680 mm
43v	約 980 mm	約 630 mm
40v	約 920 mm	約 600 mm
32v	約 740 mm	約 490 mm

*表示サイズは、一般的なTV本体サイズの平均数値です。ご注意ください。

▶ その他主な家電のサイズ目安 (例)



サービスフロー

ご来店・ご相談

商品現物のご確認（素材・カラー・金物・仕様など…）
ヒアリング（収納物・場所・ご予算など…）



プランニング・見積

平面図等で寸法を確認し、ご希望のサイズや
レイアウト・デザインをお伺いし、ご提案させていただきます。



現場調査

プランの寸法間違い、確認忘れがないか再確認。
搬入経路、施工場所確認のためお伺い致します。



契約・納期確定

最終変更確認の上で発注、納期は発注から3週間となります。（週末含む）



納品・施工

専門のスタッフによる責任施工にて取付工事を行います。

- 工期の目安
設置箇所が1ヶ所の場合約1日
2ヶ所以上の場合約2～3日

▶ アフターサービスについて

お買い上げ頂いた製品につきまして、
保証期間の1年以内に通常の御使用において
品質上の欠陥による不具合が発生した場合には、
弊社で無償にて修理・メンテナンスを致します。
また、納品後のパーツの変更等も承っておりますので、
お気軽にお問合せ下さい。

システム収納家具

CUUMA <http://cuuma.jp>

〈Show room〉

■ 青山ショールーム

〒107-0062 東京都港区南青山 5-10-12 青山EDGE 2F
TEL：03-6805-0173
OPEN：AM10:00 - PM7:00 定休日：水曜日 ■予約制
（ショールーム受付 10:30 - 18:00）



本カタログは2020年8月現在のものとなります。記載しております価格はすべて税別となります。
商品改良のため、予告なく改廃や仕様が変更する場合がございます。また、価格の改定を実施する場合もございますので、予めご了承下さい。

〈Office〉

■ 東京

〒107-0062 東京都港区南青山 7-8-4 高樹ハイツ6A号室
TEL：03-5468-3468 FAX：03-5468-3469
お問い合わせ：info@cuuma.jp

■ 関西

〒550-0014 大阪市西区北堀江 1-1-10 アークビルディング401
TEL：06-6535-9503 FAX：06-6535-9533

〈Factory〉

〒771-0202 徳島県板野郡北島町太郎八須字惣野 8
TEL：088-698-8646 FAX：088-698-2498

CUMMA