

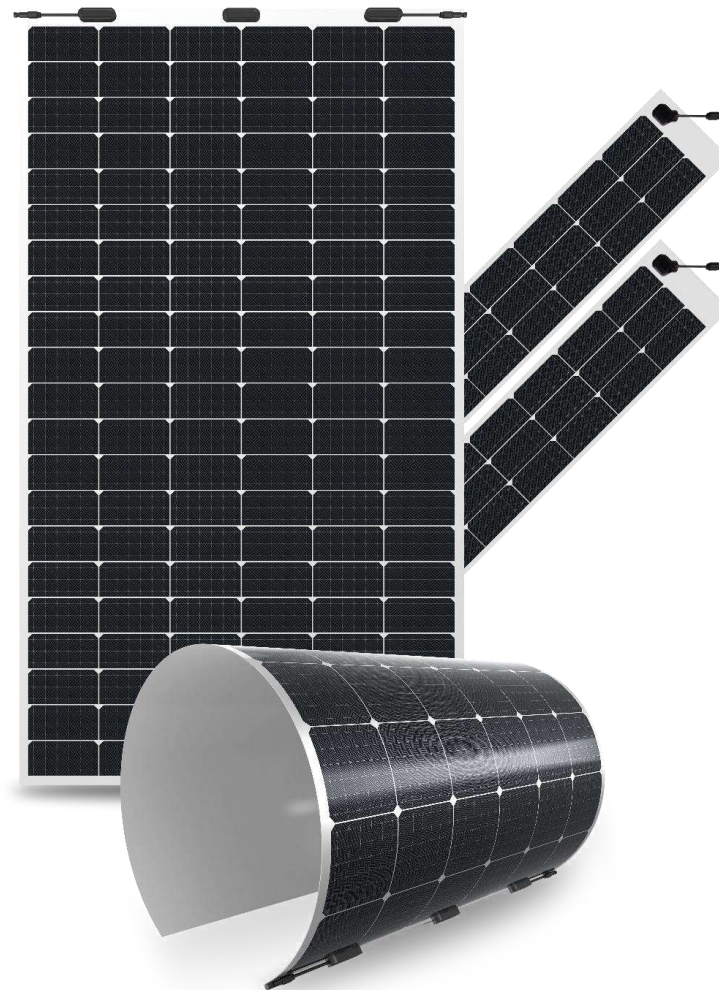
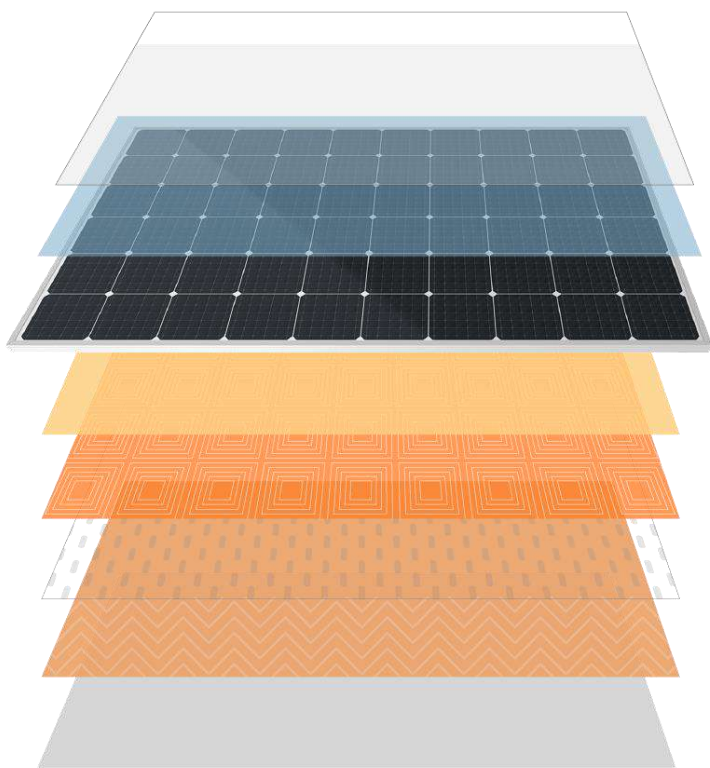
フレキシブルモジュール

電巧社オリジナルパッケージ

株式会社電巧社



S-Flexシリーズ

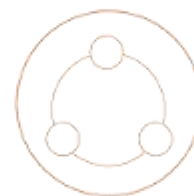


フレキシブルモジュール

S シリーズ- 世界でも第一位！超軽量太陽光パネル



軽量化



柔軟性



施工性



高効率



信頼性



鉛フリー

フレキシブルモジュール

S シリーズ- 世界でも第一位！超軽量太陽光パネル



高効率

発電面積が3%拡大
モジュールの出力は業界平均より約**15**
W高い。



信頼性

20以上の認証取得，**20**か国以上の輸
出国市場に認められる。



高寿命

初年効率劣化は**2%**以下で
25年後出力82%以上を保証



軽量化

重量:**2.98**kg/m² 【S-FLEX6 II】



施工性

貼付け式で取り付け、穴空け不要で施
工可能施工時間の**40%**削減



無鉛化

はんだの代わりに導電箔を使用，モジュールの
無鉛化を実現
部品回収による環境破壊を低減する。

コスト感



- PVC/TPO屋根：貼り付け
- 通常折板屋根：貼り付け+ビス止め
- 異形折板屋根：貼り付け+座金基板
- コンクリート屋根：貼り付け
- ガラスカーテンウォール：貼り付け

*貼り付けの場合：粘着剤／専用両面テープを使用する

S-FLEXシリーズ VS 通常ガラスモジュール

65%↓

人工費用

50%↓

工事費用

72%↓

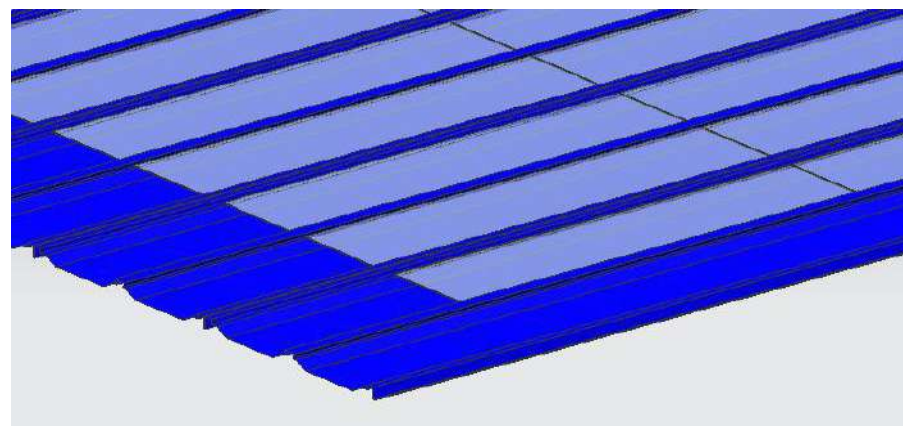
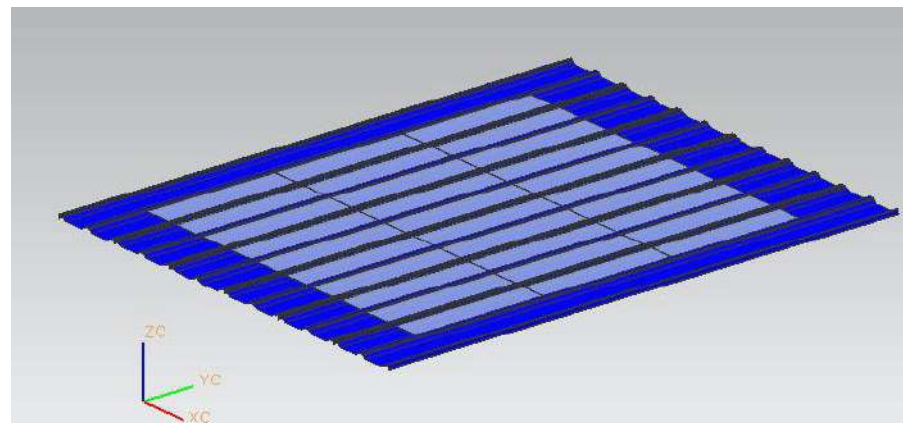
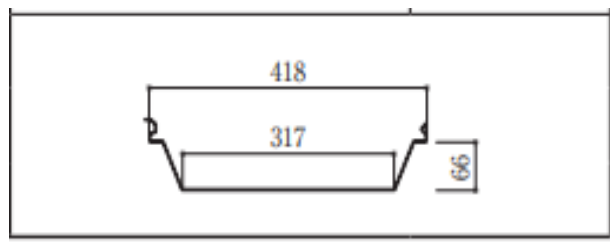
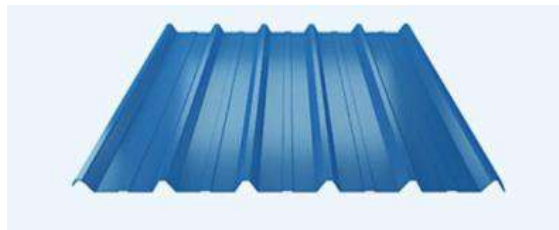
材料コスト

40%↑

設置効率

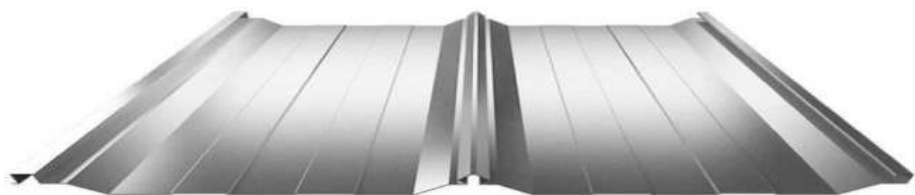
※参考値 詳細はお問い合わせください

1. ハゼ折板屋根 間隔距離:317mm

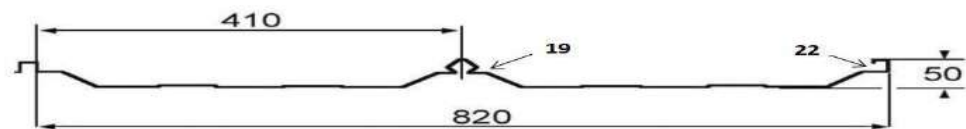


専用両面テープを使用する

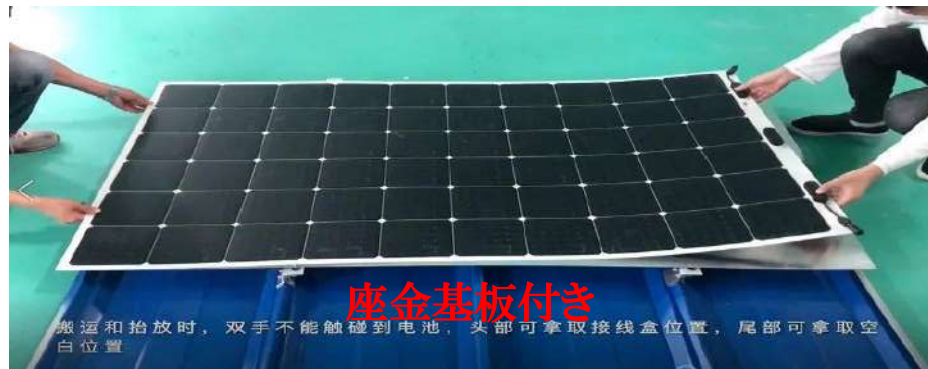
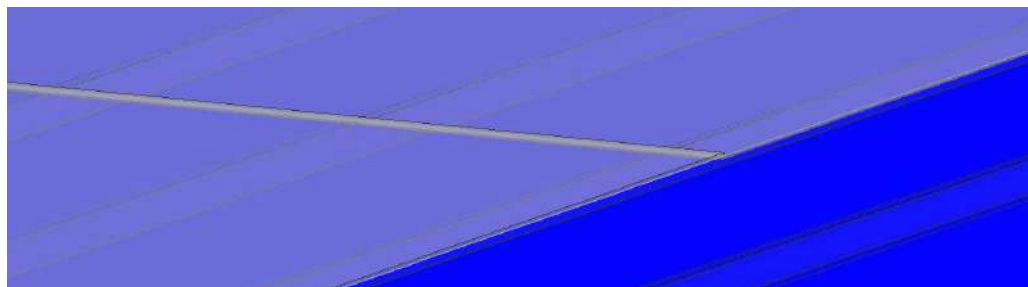
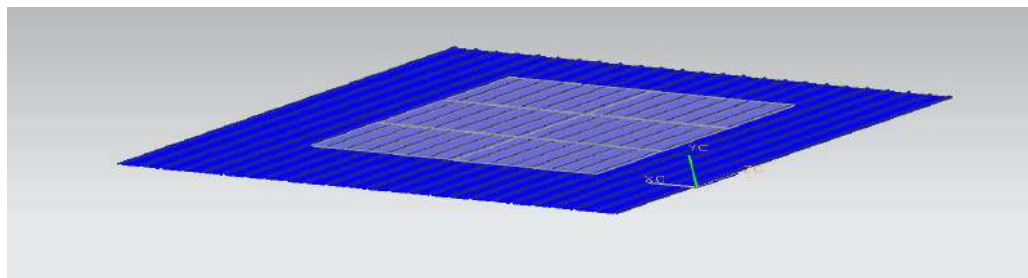
2. 异形折板屋根 間隔距離：410mm



宁波 承接方式 安装中支架 安装边支架
Installation type Fastner Fastner



展开宽度 (Cover width) : 1000mm



設置事例①



設置場所：日本【折板屋根】

取付方法：貼り付け

接着剤：専用両面テープ及びシリコーン

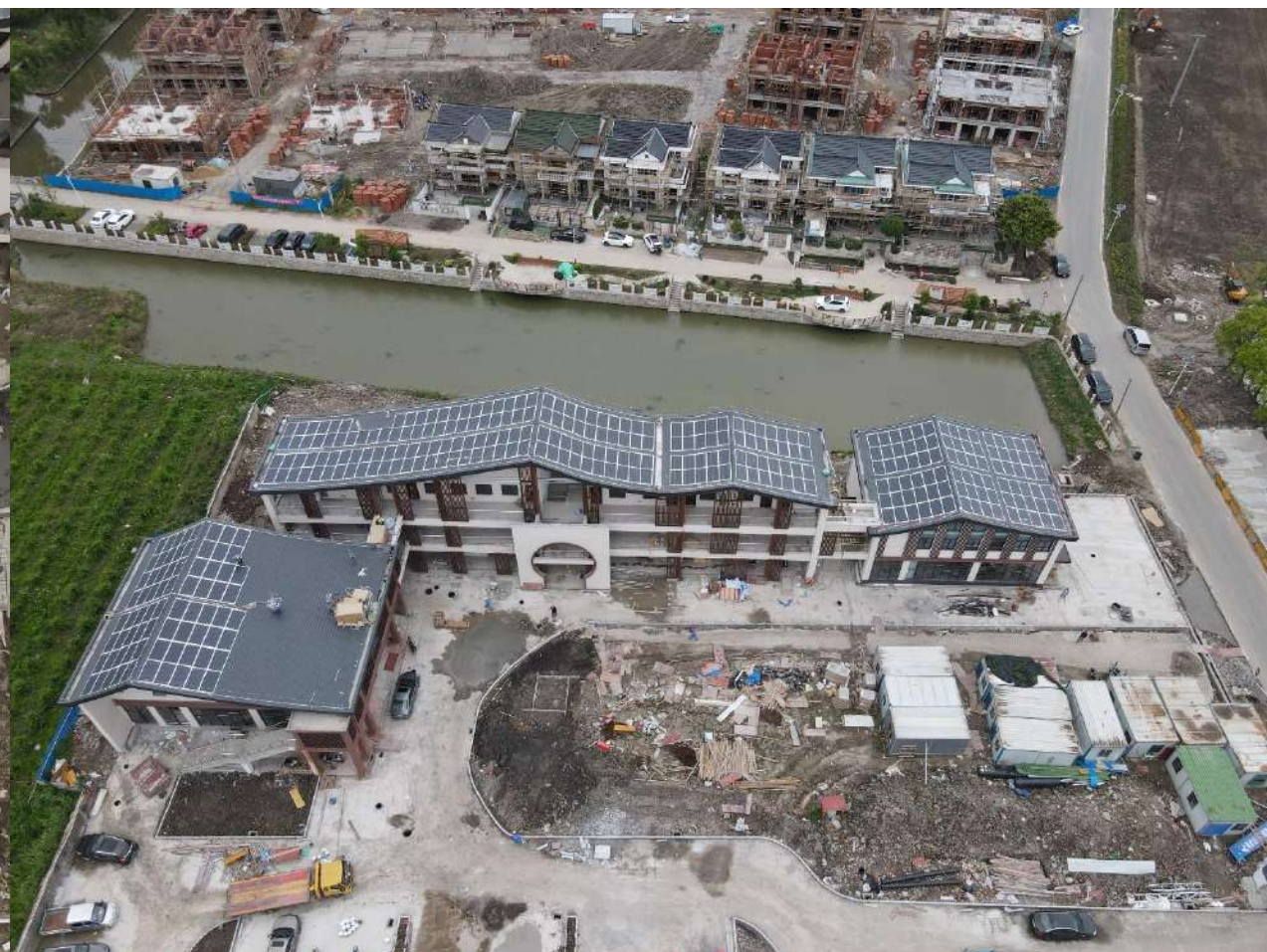


設置場所：日本【陸屋根】

取付方法：貼り付け

接着剤：シリコーン

設置事例② 瓦屋根

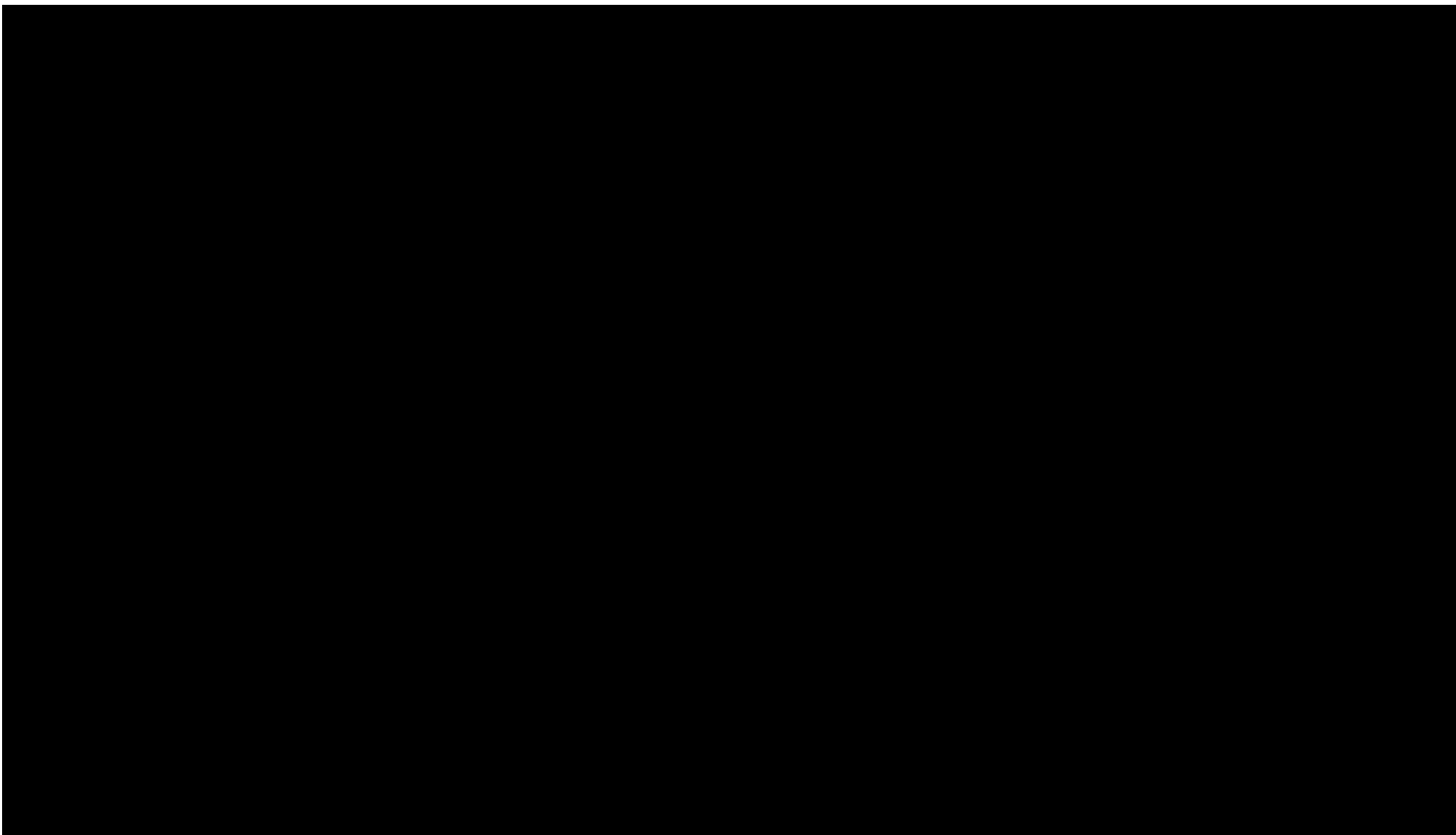


設置場所: 中国 上海

取付方法: 貼り付け

接着剤: シリコーン

設置の動画



設置の動画



電気4領域の 各事業が連携



ハードからソフトまで、4つの事業
が連携し、ワンストップで対応して
います。

創業90余年。社名に 込めた創業の決意



1928年(昭和3年)の創業にあたり、
電気の仕事を巧みにこなす会社
として成長する!という強い決意を
込めて命名されました。

会社の概況

- 売上高
156億円 (2021年6月時点)
- 従業員
236名 (2021年6月時点)
- 拠点
東京・大阪・仙台・新潟・福島
上海
- 許認可等
建設業許可
管工事業(大臣-特)
電気工事業(大臣-特)
機械器具設置工事業(大臣-般)
- ISO 認証
環境(全社)、品質(芝浦工場)
情報セキュリティ(SI事業部)

電気を巧みに使うことが最大の強み