

JBS職方活用タイプ

Myメンテコール

takumiプラン



Myメンテコールtakumiとは

引き渡し直後から長期的なサポートまでワンパッケージで施主様に安心を提供

5年間、回数無制限のメンテナンス代行で
施主様に安心を提供

こんな事業者様におすすめです！

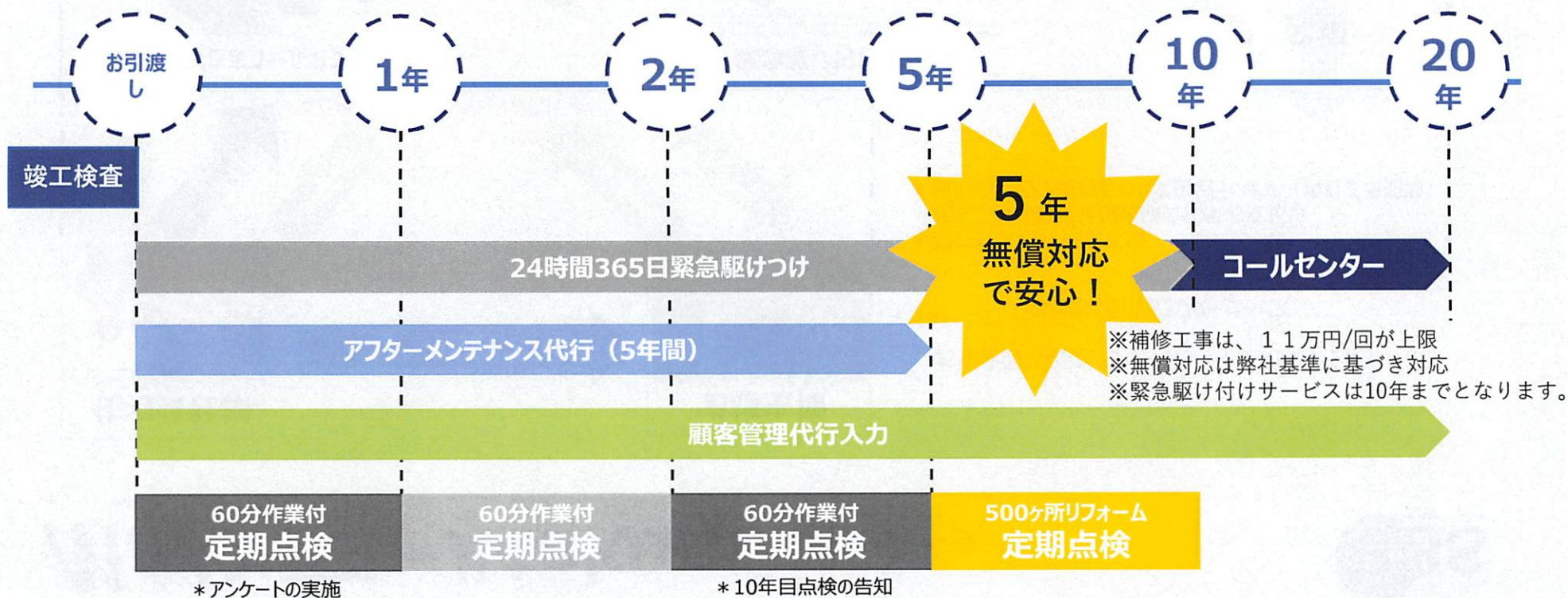
- ・地域ブランド確立に向け、競合他社との差別化を図りたい。
- ・業績向上に対応できる人員不足で悩んでいる。
- ・紹介・リフォーム受注を見添えたOB顧客の維持管理を構築したい。
- ・毎年増え続けるアフターサポート体制を整えたい。
- ・この先の経営を安定させたい。

収益性の低い業務はアウトソーシングで効率化！！

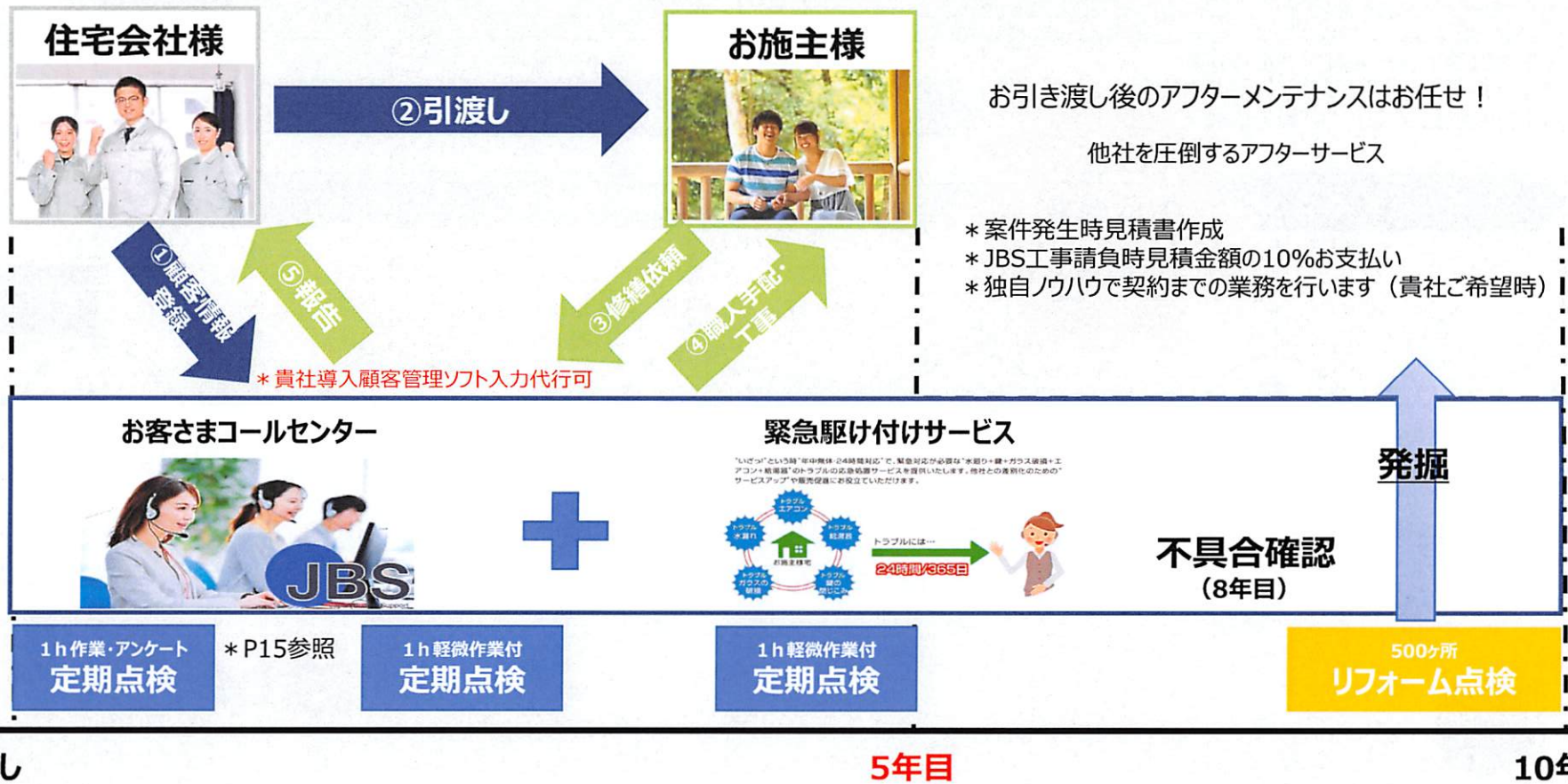


サービス内容

引き渡しから5年間（2年間）はアフター補修業務を回数無制限でご利用できます。
 コールセンターは、引き渡しから**10年間**までサポート、10年目以降も引き続き有償にて対応可。



Myメンテコールtakumi 導入イメージ



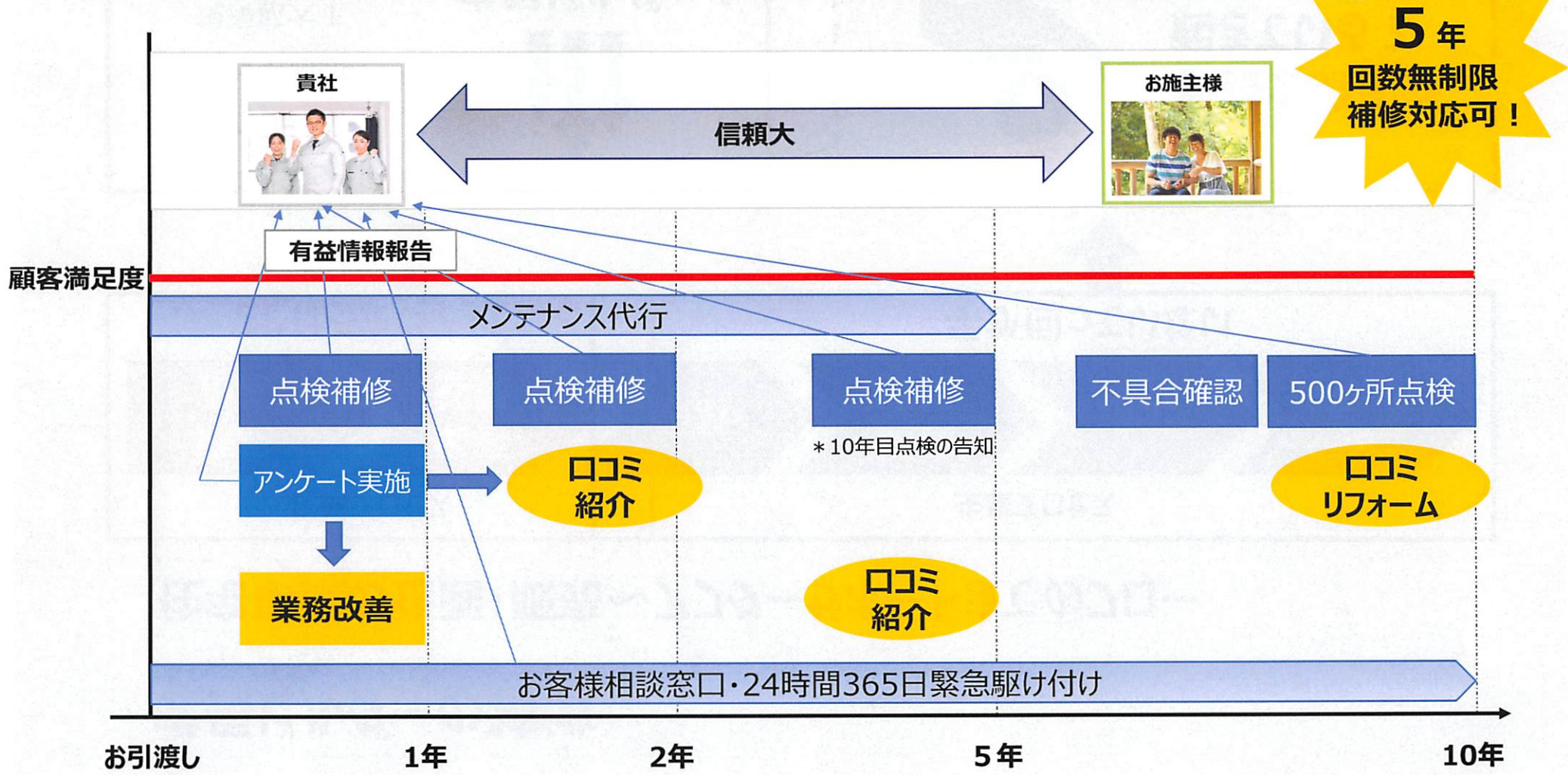
お引き渡し後のアフターメンテナンスはお任せ！

他社を圧倒するアフターサービス

- * 案件発生時見積書作成
- * JBS工事請負時見積金額の10%お支払い
- * 独自ノウハウで契約までの業務を行います（貴社ご希望時）

* 詳細につきましては、別途資料を参照ください。

JBSで情報集約し、紹介・リフォームの機会を創出



成長ビルダーの特徴

住宅事業の企画・販売～アフターサポートまでのフロー



Myメンテコールtakumi価格表

	5年代行プラン
価格	30万円
竣工検査	200～300枚の写真撮影、JBS同時のチェックシートによる検査
アフター相談窓口	20年間
24H緊急駆けつけ	10年間
無償補修代行期間	5年
工事費用限度額	10万円/1回あたり
代行回数制限	回数無制限
定期点検	3回+500箇所点検

	オプション
軽微な作業付 定期点検	2.5万円/回
500ヶ所 点検	3.5万円/回
OB顧客様 コールセンター	3,000円/コール

* OB顧客様工事費は別途となります。

お支払方法

	5年プラン
契約金額	30万円
引渡し前	22.5万円
定期点検	2.5万円（都度）

* 表示価格は税別額となります。

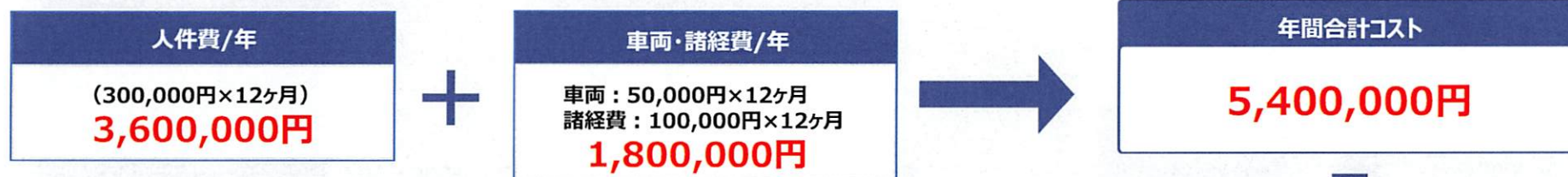
コストシミュレーション

本サービス導入時の1棟当たりの年間コスト

10年間のサービス提供期間を、1年間の一棟当たりのアフター管理コストに換算すると、

$$30\text{万円} \div 10\text{年間} = \underline{30,000\text{円}} (\text{年間コスト/一棟})$$

年間施工30棟ビルダー様がアフター社員1名に掛かるコスト



MYメンテコールを導入した場合のコスト(年間30棟のお引渡し)



約62%のコストダウン!

約330万円/年お得でサービス・収益の向上が図れます!

Myメンテコールシリーズ価格表

2年間工事代行プラン

	takumi2
価格	27万円
竣工検査	200～300枚の写真撮影、JBS同時のチェックシートによる検査
アフター相談窓口	20年間（工事：JBS）
24H緊急駆けつけ	10年間
補修代行期間	2年
工事費用限度額	10万円/1回あたり
代行回数制限	回数無制限
定期点検	3回/5年+500箇所点検(10年目)
顧客管理	20年間 * JBSが代行入力

2年間保証付工事手配プラン

	standerd
価格	25万円
竣工検査	200～300枚の写真撮影、JBS同時のチェックシートによる検査
アフター相談窓口	20年間（工事：貴社下請様）
24H緊急駆けつけ	10年間
メンテナンス保証期間	2年
保証請求限度額	10万円/1回あたり
保証請求回数制限	回数無制限
定期点検	3回+1回
顧客管理	20年間 * JBSが代行入力

2年間保証付工事手配プラン（点検なし）

	light
価格	15万円
竣工検査	200～300枚の写真撮影、JBS同時のチェックシートによる検査
アフター相談窓口	20年間（工事：貴社下請様）
24H緊急駆けつけ	10年間
メンテナンス保証期間	2年
保証請求限度額	10万円/1回あたり
保証請求回数制限	回数無制限
顧客管理	20年間 * JBSが代行入力

* 表示価格は税別となります

企業価値を高め信頼される企業へ

大切なお時間を頂戴しましてありがとうございました。



日本ビルダー支援機構株式会社